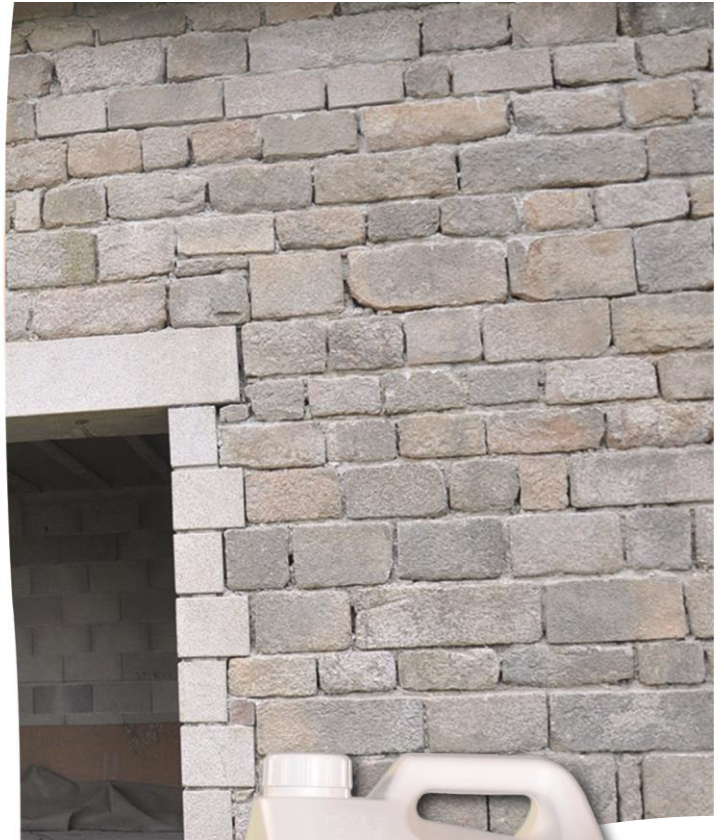
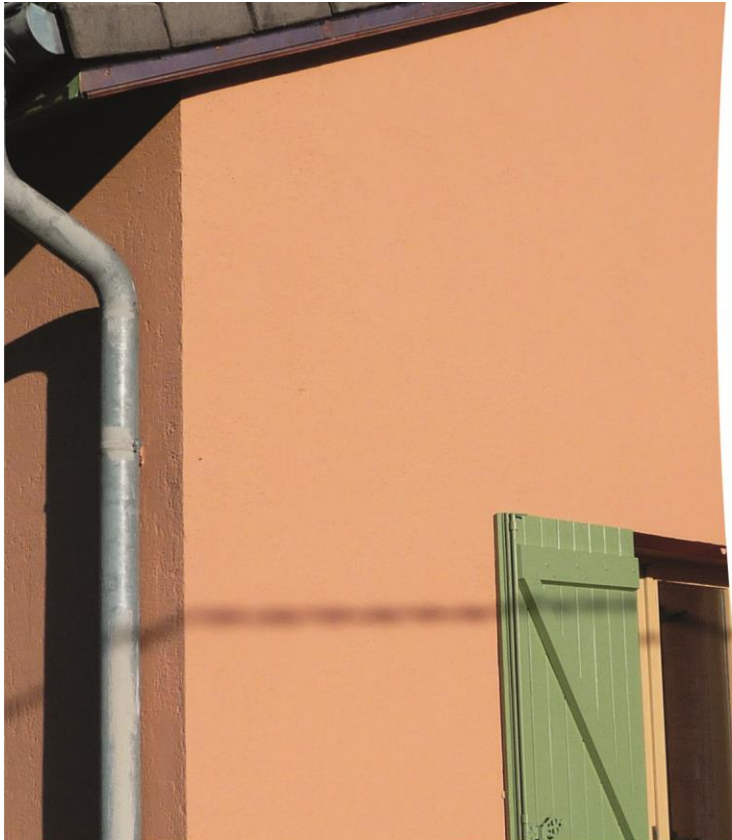




MURACLE.SID

Super nettoyant et désincrustant express pour façade sans action et prêt à l'emploi

- Nettoie et rénove instantanément les façades.
- Mise en oeuvre simple et facile.
- Sans rinçage : appliquer et c'est tout !!!
- N'altère pas les supports traités.



Conditionnements au catalogue :

- ✓ bidon 20 L
- ✓ ct 4x5 L
- ✓ bidon 5 L



**SOCIÉTÉ INDUSTRIELLE
DE DIFFUSION**
www.sid.tm.fr
S.I.D France
2, rue Antoine Etex - 94046 CRÉTEIL CEDEX
Tél. : 01 45 17 43 00 - Fax : 01 45 17 43 01





MURACLE.SID



Super nettoyant et désincrustant express pour façade sans action et prêt à l'emploi

- Nettoie et rénove instantanément les façades.
- Mise en oeuvre simple et facile.
- Sans rinçage : appliquer et c'est tout !!!
- N'altère pas les supports traités.

MURACLE.SID est un produit de lavage des murs et façades à action ultra rapide. Prêt à l'emploi, ce super désincrustant est très simple et très confortable d'utilisation : d'une part aucune préparation du support n'est nécessaire, le produit se pulvérise directement sur la surface et c'est fini. D'autre part, en quelques minutes, le film routier et toutes les saletés laissées par la pluie et la pollution disparaissent.

MURACLE.SID ne se rince pas. Grâce à sa viscosité adaptée, l'effet est immédiat, rémanent et s'améliore dans les mois qui suivent. Il s'applique sur tous les supports rencontrés pour les constructions : RPE (Revêtement Particulièrement Epais) et RSE (Revêtement Semi-épais) : résines et copolymères acryliques. ITE (Isolant Thermique Extérieur), enduits, peintures, pierres, briques, ciments,

crépis, fibrociments, bétons, parpaing, ardoises, tuiles, revêtements hydrauliques ou à la chaux, etc.

MURACLE.SID est aussi efficace sur les terrasses, trottoirs, graviers, dalles, etc... Ce produit contient de l'hypochlorite de sodium sous forme industrielle concentrée, de l'eau de javel ainsi que d'autres synergisants qui limitent l'odeur de chlore et accentuent le pouvoir désincrustant.

Enfin MURACLE.SID respecte les supports qui retrouvent leur aspect d'origine sans action mécanique et donc en respectant le calcin naturel. Les supports ne s'effritent pas.

Mode d'utilisation

Préparation du support : aucune. Application : prêt à l'emploi. Bien homogénéiser, puis appliquer de bas vers le haut. Laisser agir. Ne pas rincer. Matériel : soit au pulvérisateur soit à la brosse ou au rouleau. A nettoyer à l'eau aussitôt après utilisation.

Données Techniques

Domaines d'utilisation

Services d'entretien, toutes industries et collectivités, cimetières, entreprises de peinture et de ravalement de façades, sociétés paysagiste, sociétés de nettoyage industriel, armée, BTP, construction, etc...

Principaux éléments de composition

- Hypochlorite de sodium.
- Synergisant.

Propriétés physico-chimiques typiques

- Etat physique : liquide ambré
- Parfum : confort à l'utilisation
- Masse volumique à 20°C : ~ 1120 kg/m³
- pH (produit pur) : > 12

Recommandations

Protéger la végétation environnante et les supports sensibles (zinc, galva, cuivre, aluminium, certains plastiques, certaines peintures ou supports peints, etc...). En cas de doute, procéder toujours à des essais préalables. Porter les EPI nécessaires compte tenu du pH alcalin. MURACLE.SID n'est pas un biocide pour cet usage utiliser le MEGA.SID (TP10).

Stockage

Dans son emballage d'origine toujours fermé, à l'abri de la chaleur, du gel et des intempéries.

Etiquetage

Se référer à la Fiche de Données de Sécurité du produit.

Rendement

Consommation moyenne : 3 à 5 m²/L.



Nous garantissons la qualité et l'efficacité de notre produit dans les conditions d'utilisation figurant sur la présente notice. Pour votre plus grande satisfaction, nous vous recommandons de procéder toujours à un essai préalable afin de vous assurer que le produit convient à l'usage spécifique que vous voulez en faire et au support sur lequel il doit être appliqué. Les caractéristiques données ne constituent pas des spécifications

Votre expert conseil:

