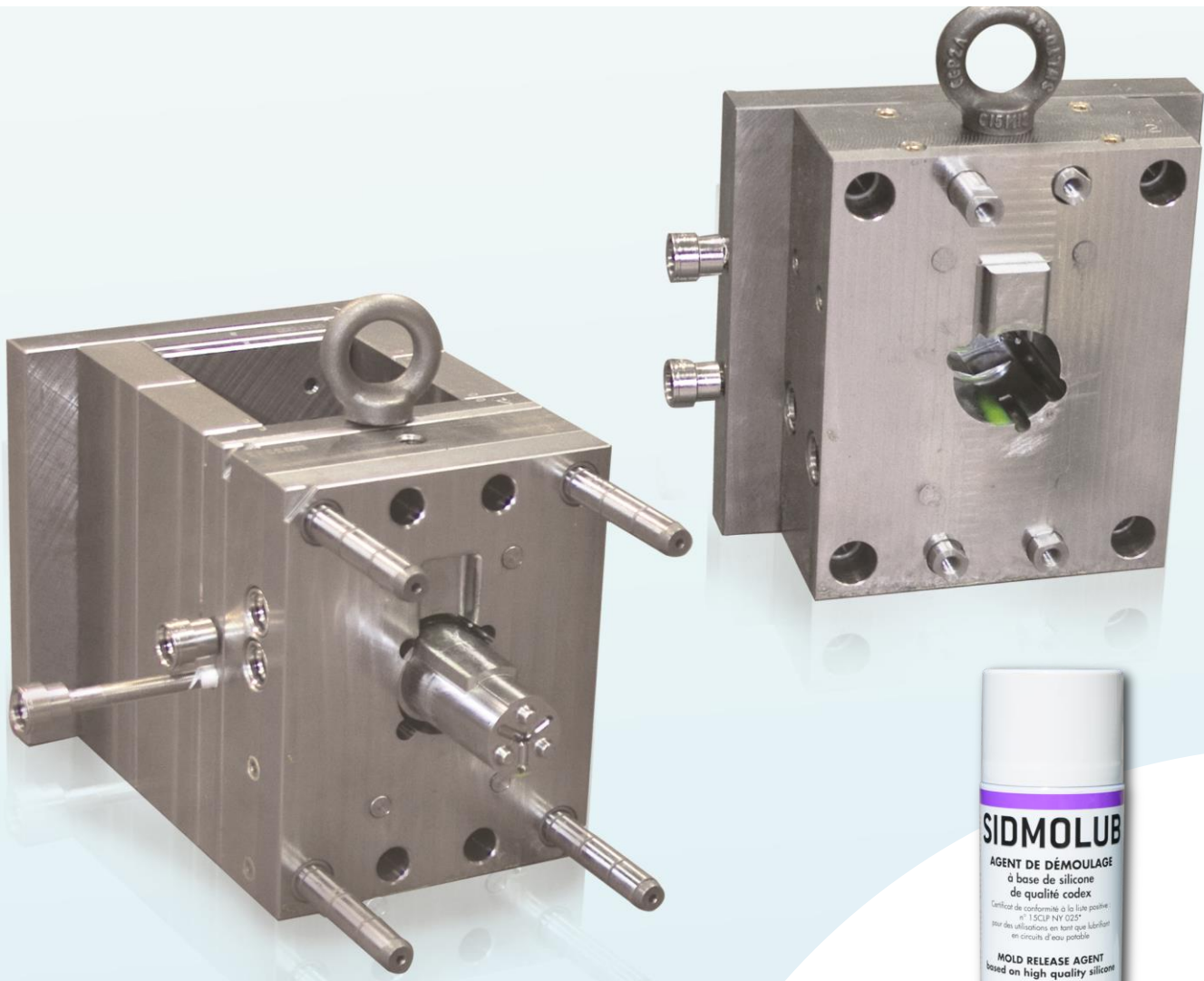




# SIDMOLUB

Huile silicone Codex - Agent démoulant et de lubrification

- Démoulant à base de silicone de qualité codex.
- Très bonne résistance à la chaleur : 200 °C en continu, 250 °C en pointe.
- Convient pour le démoulage de pièces utilisées dans l'industrie alimentaire.
- Utilisation : eau potable, production, traitement, distribution.



Conditionnements au catalogue :

- ✓ ct 12 aéro 650cc
- ✓ 1 aéro 650cc



**SOCIÉTÉ INDUSTRIELLE  
 DE DIFFUSION**  
 www.sid.tm.fr

S.I.D France  
 2, rue Antoine Etex - 94046 CRÉTEIL, CEDEX  
 Tél. : 01 45 17 43 00 - Fax : 01 45 17 43 01





# SIDMOLUB

## ✓ Huile silicone Codex - Agent démoulant et de lubrification

- Démoulant à base de silicone de qualité codex.
- Très bonne résistance à la chaleur : 200°C en continu, 250°C en pointe.
- Convient pour le démoulage de pièces utilisées dans l'industrie alimentaire.
- Utilisation : eau potable, production, traitement, distribution.

**SIDMOLUB** permet un démoulage des pièces en caoutchouc et en matières plastiques dans les industries d'injection, d'extrusion et de compression. **SIDMOLUB** permet un démoulage des pièces moulées en PVC (Polychlorure de vinyle), PP (Polypropylène), PE (Polyéthylène), PEHD (Polyéthylène haute densité), résines époxydes, résines phénoliques... **SIDMOLUB** est conditionné en aérosol pour un emploi facile et une utilisation rapide.

**SIDMOLUB** permet de lubrifier les mécanismes, des chaînes de tronçonnage...

**SIDMOLUB** est utilisable dans la chaîne de production et de distribution d'eau potable car Conforme aux Listes Positives (CLP) réglementaires. Cela rend le produit compatible à un usage en milieu alimentaire là où il existe un risque de contact fortuit avec les aliments pour la lubrification de matériel ou pour le démoulage des différents emballages en matière plastique destinés à entrer en contact direct avec des aliments.

## Mode d'utilisation

- S'utilise tête en haut. Agiter avant l'emploi.
- Pulvériser à environ 30cm, régulièrement mais sans excès.
- Les pièces à traiter doivent être préalablement nettoyées.
- L'opération est à renouveler dès que le moule commence à accrocher.

## Réglementations et Normes

Conforme aux Listes Positives (CLP) de référence conformément à l'arrêté français du 29 mai 1997 modifié relatif aux matériaux et objets utilisés dans les installations fixes de production, de traitement et de distribution d'eau destinée à la consommation humaine (ACS disponible sur demande).

Conforme à la réglementation US FDA CFR Titre 21 art. 178-3570, contact fortuit avec les aliments : pour utilisation comme lubrifiants lorsqu'il existe une possibilité de contact alimentaire accidentel. Enregistré par l'organisme américain NSF sous le numéro 159962 catégorie H1.

OTAN

## Données Techniques

### Domaines d'utilisation

- Toutes industries du plastique.
- Installations de production, traitement et distribution d'eau potable.

### Principaux éléments de composition

- A base de silicone de qualité codex.
- Gaz propulseurs : propane / butane / isobutane.

### Propriétés physico-chimiques typiques

- Aspect : liquide
- Couleur : incolore
- Parfum : sans - inodore
- Masse volumique à 20 °C : ~ 970 kg/m<sup>3</sup>

### Recommandations

Ne pas utiliser pour le démoulage de denrées alimentaires. Récipient sous pression, à protéger contre les rayons solaire et à ne pas exposer à une température supérieure à 50 °C, ne pas percer ou brûler même après usage. Ne pas vaporiser vers une flamme ou un corps incandescent. Utiliser dans des locaux bien ventilés. Ne pas respirer les aérosols.

### Stockage

- Conserver à l'écart de toute flamme ou source d'étincelles
- Ne pas fumer.
- Conserver à l'abri des intempéries.

### Etiquetage

Aérosol extrêmement inflammable, se référer à la Fiche de Données de Sécurité.



Nous garantissons la qualité et l'efficacité de notre produit dans les conditions d'utilisation figurant sur la présente notice. Pour votre plus grande satisfaction, nous vous recommandons de procéder toujours à un essai préalable afin de vous assurer que le produit convient à l'usage spécifique que vous voulez en faire et au support sur lequel il doit être appliqué. Les caractéristiques données ne constituent pas des spécifications

Votre expert conseil:

