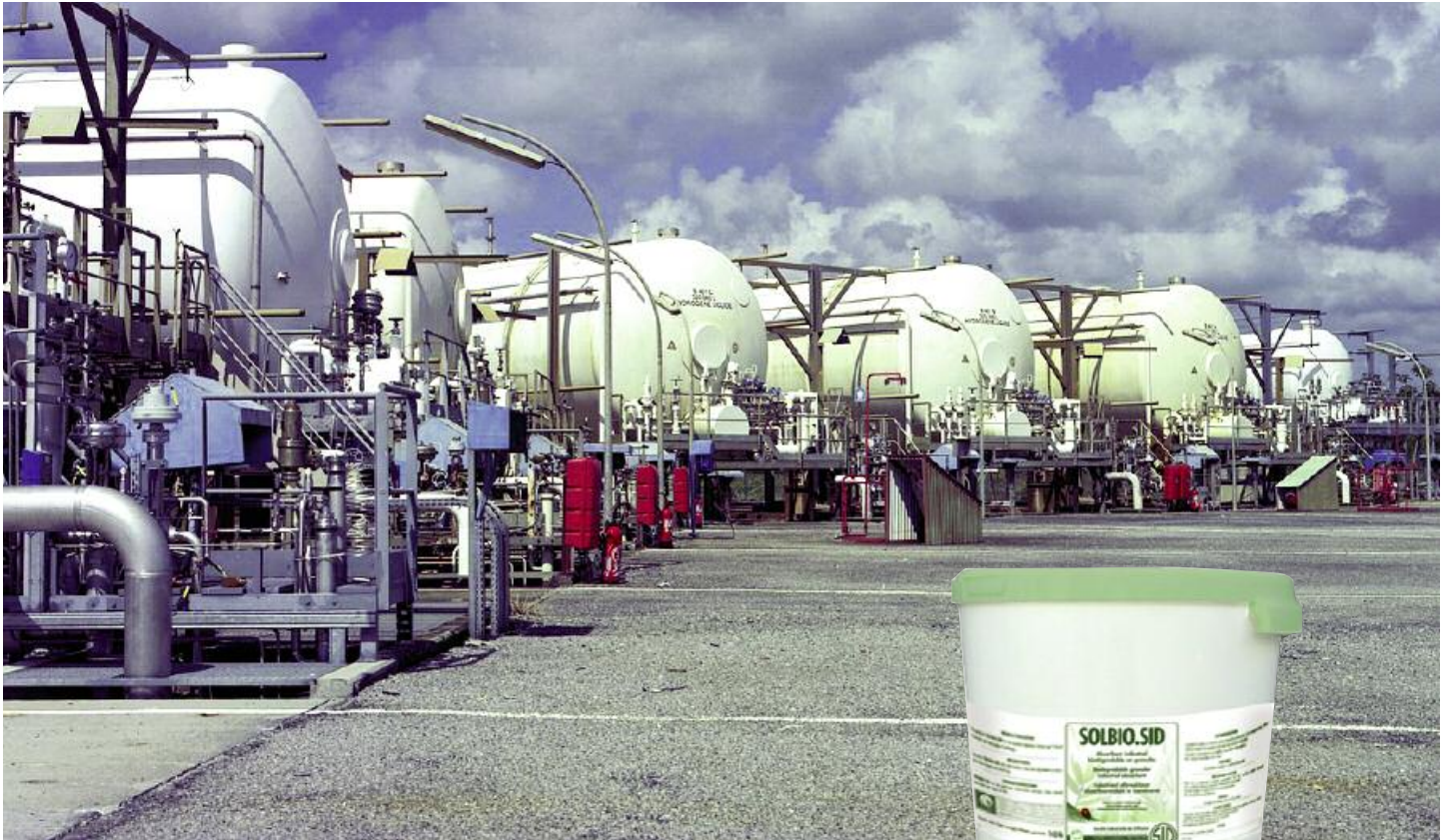


SOLBIO.SID

**Absorbant industriel
biodégradable sur base végétale**



Industries alimentaires



Métallurgie



Industries pétrolières



Collectivités



Société Industrielle de Diffusion

S.I.D. FRANCE - 2, rue Antoine Etex - 94046 CRÉTEIL CEDEX
Tél : 01 45 17 43 00 - Fax : 01 43 99 98 65 - www.sid.tm.fr

S.I.D. BENELUX sa-nv
Avenue E. Solvay, 90 b3 - 1480 SAINTES (Tubize)
E. Solvaylaan, 90 b3 - 1480 St RENELDE (Tubize)
Tél : 02/469.09.90 - Fax : 02/469.06.88 - www.sid.be



V1.2007.08



SOLBIO.SID Absorbant industriel biodégradable sur base végétale

- Possède un pouvoir absorbant immédiat et important.
- Résiste au balayage par le vent et reste solide sous la pluie.
- Neutralise les acides en cas de déversement accidentel.
- Permet d'obtenir l'élimination biologique des hydrocarbures.

SOLBIO.SID est un absorbant naturel d'origine marine obtenu par calcination à des températures égales ou supérieures à 850°C. Son pouvoir absorbant est immédiat, important et se prolonge durablement par un effet asséchant sans tacher les sols.

SOLBIO.SID est considéré comme un absorbant écologique tous liquides. Il permet donc de récupérer les huiles minérales, végétales, de machines, hydrauliques, de coupe, les hydrocarbures, les solvants, l'eau, les acides, les produits alcalins, etc. Il est particulièrement recommandé pour l'absorption de déversements acide qu'il neutralise. De plus, il est compatible avec la récupération d'**acide fluorhydrique**.

De plus, il possède une densité qui lui permet de résister au balayage par le vent et de rester solide sous la pluie, sans adhérer aux chaussures, aux roues, etc...

En conséquence, il se récupère facilement par balayage et pelletage et laisse sur place des grains très fins qui empêchent tout effet de glissance.

Enfin, **SOLBIO.SID** est un absorbant considéré comme écologique car, comme tout absorbant, sa fonction première est de dépolluer. Mais en plus, il est 100 % d'origine naturelle, 100 % issu de ressources renouvelables, 100 % sécurité car sans classement danger, il supprime par une neutralisation immédiate les risques liés aux acides en cas de déversements accidentels et permet d'éliminer le reliquat en tant que déchet banal.

Après absorption d'hydrocarbure, **SOLBIO.SID** peut être déposé dans une déchetterie verte car il accélère la réaction de compostage et permet d'obtenir l'élimination biologique des hydrocarbures. (cf. dossier du CBB, Centre de Biotechnologies en Bretagne (Rennes) n° 7/22GB598).

MODE D'UTILISATION :

Saupoudrer sur les liquides répandus, laisser agir puis ramasser par balayage et pelletage.

CONFORME À L'ARRÊTÉ DU 8 SEPTEMBRE 1999 (J.O. DU 29/11/99) CONCERNANT LES PROCÉDÉS ET LES PRODUITS UTILISÉS POUR LE NETTOYAGE DES MATÉRIAUX ET OBJETS DESTINÉS À ENTRER EN CONTACT AVEC DES DENRÉES, PRODUITS ET BOISSONS POUR L'ALIMENTATION DE L'HOMME ET DES ANIMAUX.

DOMAINES D'UTILISATION :

Industries métallurgiques, chimiques, pétrolières, alimentaires et agroalimentaires, collectivités, administrations...

PRINCIPAUX ÉLÉMENTS DE COMPOSITION :

- Sel alcalino-terreux d'origine naturelle

PROPRIÉTÉS PHYSICO-CHIMIQUES TYPIQUES :

- Etat physique : solide en granulés
- Couleur : gris clair
- Masse volumique apparente à 20°C : ~ 1100 kg/m³
- Granulométrie : 0,3 – 0,8 mm
- Pouvoir d'absorption : (Gasoil / SOLBIO) = 780ml/ L

STOCKAGE :

En emballage d'origine, à l'abri de l'humidité.

RECOMMANDATIONS :

- Avant incinération, l'utilisateur veillera à spécifier les caractéristiques des produits absorbés dans le respect des réglementations en vigueur.
- Saupoudrer directement sur les liquides et non dans l'atmosphère.
- Bien refermer l'emballage après usage.

ÉTIQUETAGE :

Sans

IMPORTANT

NOUS GARANTISSONS LA QUALITÉ ET L'EFFICACITÉ DE NOTRE PRODUIT DANS LES CONDITIONS D'UTILISATION FIGURANT SUR LA PRÉSENTE NOTICE. POUR VOTRE PLUS GRANDE SATISFACTION, NOUS VOUS RECOMMANDONS DE PROCÉDER TOUJOURS À UN ESSAI PRÉALABLE AFIN DE VOUS ASSURER QUE LE PRODUIT CONVIENT À L'USAGE SPÉCIFIQUE QUE VOUS VOULEZ EN FAIRE ET AU SUPPORT SUR LEQUEL IL DOIT ÊTRE APPLIQUÉ.

VOTRE REPRÉSENTANT :

Société Industrielle de Diffusion

www.sid.tm.fr & www.sid.be

S.I.D. FRANCE - 2, rue Antoine Elex - 94046 CRÉTEIL CEDEX
Tél : 01 45 17 43 00 - Fax : 01 43 99 98 65

S.I.D. BENELUX s.a.r.l. - Avenue Ernest Solvay 90 b3 - 1480 SAINTES (Tubize)
Ernest Solvaylaan 90 b3 - 1480 St RENELDE (Tubize)
Tél : 02/469.09.90 - Fax : 02/469.06.88

