



## Freinage filetage bas

**Produit de freinage universel efficace sur tous les métaux**  
**Démontage facile ou pour petites vis de précisions**

**FILTAGE BAS** est un adhésif anaérobie qui polymérise sur tous les métaux\* à partir de + 5°C.

\* Attention la vitesse de polymérisation dépend du métal : les supports en Cuivre, Laiton, Bronze, Fer, Acier et Aluminium (> 2% Cu) polymérisent plus rapidement que les autres métaux.

**FILTAGE BAS** s'oppose au desserrage des petites pièces soumises à des vibrations.

**FILTAGE BAS** rend les pièces traitées étanches et les protège contre la corrosion.

**FILTAGE BAS** laisse tout de même une possibilité de démontage avec l'outillage classique.

**FILTAGE BAS** est recommandé pour le freinage de pièces qui sont fréquemment démontées.

### PROPRIÉTÉS PHYSICO-CHIMIQUES TYPIQUES :

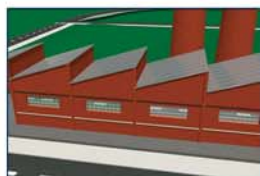
- Couleur : Violet
- Viscosité : 180 mPa.s
- Base : Diméthacrylate
- Plage de températures : -50°C / +150°C
- Masse volumique à 20°C : 1080 kg/m<sup>3</sup>

### INFORMATIONS TECHNIQUES :

- Jeu maxi / Diamètre de vis maxi : 0,10 mm / M36
- Résistance au cisaillement : 61,2 kg/cm<sup>2</sup> (6N/mm<sup>2</sup>)
- Couple de rupture, assemblage libre : 6 Nm
- Temps de prise en fonction des supports
  - Boulon/Ecrou M10 (laiton) : < 10 min
  - Vis M10 (acier) : 15-30 min
- Résistance finale : après 12h



Flacon de 50g



Industries



Ateliers mécaniques



Hôtels / Restauration



Automobiles