



TURBO FLOOR

AUTOLAVEUSE AUTOPORTÉE

TURBO CONFORT 70-60 CB



Pièces incluses



Batterie
12V / 75 Ah



Chargeur
24 V / 10 A



Bavette AV
suceur
704 mm



Bavette AR
suceur
736 mm



Brosse STD
275 mm

2x

TURBO CONFORT 70-60 CB

- Pour entretenir et nettoyer en profondeur des grandes et très grandes surfaces (à partir de 2000 m²)
- Avec seulement 650 mm de large, elle est ultra compacte et passe facilement dans les portes, ascenseurs et monte-charges
- Réservoirs d'eau propre et de récupération de grande capacité permettant de réduire les arrêts et d'exploiter de façon optimale la charge de la batterie
- Roue avant directrice et roues arrière motrices permettant un rayon de braquage optimal / marche arrière électrique
- Relevage automatique de la brosse
- Dispositif de sécurité permettant le relevage du suceur en marche arrière
- Compteurs : horaire et métrique
- Compatible avec tous types de surfaces (large choix d'accessoires)

Caractéristiques techniques

Alimentation	24V (avec chargeur)
Autonomie batteries	3h30
Largeur de lavage	600 mm
Largeur du suceur	650 mm
Rendement théorique max	3300 m ² /h
Capacité du réservoir de solution diluée	70 L
Capacité du réservoir d'eau sale	75 L
Mobilité	Propulsion
Tours/minute	150 T/m
Pression sur les brosses	28 kg
Puissance moteur de brosse	400 W
Pente max - réservoir vide/plein	13 % / 10 %
Dépression / puissance du moteur d'aspiration	1300 mm H ₂ O / 400 W
Dimensions (L x l x H) / poids	117 x 65 x 118 cm / 133 kg



SOCIÉTÉ INDUSTRIELLE DE DIFFUSION



TURBO FLOOR

AUTOLAVEUSE AUTOPORTÉE TURBO CONFORT 70-60 CB

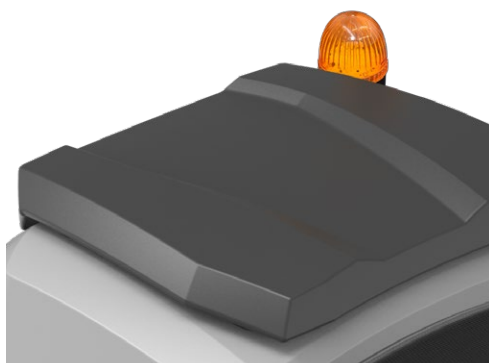


Nouveau panneau de commande avec affichage digital, permettant un pilotage simple des fonctions de la machine et un réglage précis des paramètres d'utilisation.

Plaque porte-brosses avec système de désaccouplement et accouplement automatiques, facilitant le montage et le remplacement des brosses pour une maintenance rapide et sans intervention complexe.

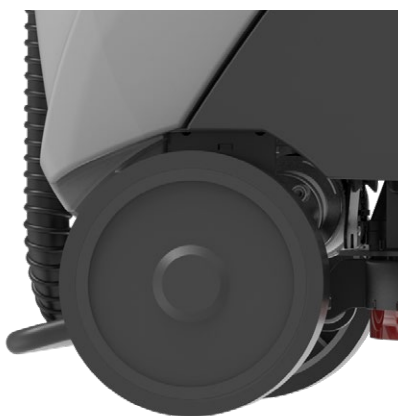


Réservoir de grande capacité, conçu pour offrir une large autonomie de travail, avec accès facilité pour l'inspection, le nettoyage et les opérations d'entretien après utilisation.



Roues de grand diamètre assurant une bonne stabilité de la machine, avec système de traction équipé d'une marche arrière et d'un frein électrique pour une utilisation sécurisée et maîtrisée.

Largeur ultra compacte de 650 mm pour un passage facile dans les portes, ascenseurs et monte-charges.



LARGEUR MACHINE 65 CM

Accessoires en option



Brosse TYNEX 275 mm



Brosse PES 275 mm



Brosse PP 275 mm



Bavette AV suceur PU 704 mm



Bavette AR suceur PU 736 mm



Plateau porte PAD 275 mm



Lot de 5 PADS 280 mm (disponibles en beige, vert et noir)



SOCIÉTÉ INDUSTRIELLE DE DIFFUSION

S.I.D France - 2, rue Antoine Etex - 94046 CRÉTEIL CEDEX
Tél : 01 45 17 43 00 - Fax : 01 45 17 43 01

www.sid.tm.fr