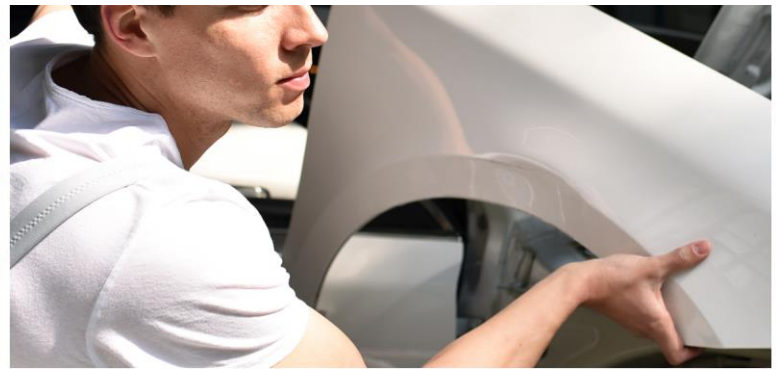




ADERFLASH

Colle mastic bi-composants à séchage rapide, à base de polymère hybride

- **Performant** : bonne adhésion jusqu' à 10 mm de jeu, anti-choc, élastique et séchage rapide.
- **Efficace** : colle tous types de matériaux en 10 min avec remise en service en 1 h.
- **Polyvalent** : unis, scelle, colle, répare et étanchéifie.
- **Durable** : excellente résistante mécanique, chimique, quelles que soient les conditions climatiques.



Conditionnements au catalogue :

- ✓ CARTON DE 4 x 250ML
- ✓ CARTOUCHE 250ML



**SOCIÉTÉ INDUSTRIELLE DE
DIFFUSION**
S.I.D Benelux sa-nv
50 avenue Georges Leconte - 1180 Bruxelles
Tél : 02 469 09 90 - info@sid.be





ADERFLASH



Colle mastic bi-composants à séchage rapide, à base de polymère hybride

- **Performant** : bonne adhésion jusqu'à 10 mm de jeu, anti-choc, élastique et séchage rapide.
- **Efficace** : colle tous types de matériaux* en 10 min avec remise en service en 1 heure.
- **Polyvalent** : applicable sur tous types de surfaces généralement sans primaire*, en systèmes fermés ou en environnements à faible humidité.
- **Durable** : excellente résistance mécanique, chimique, quelles que soient les conditions climatiques.

ADERFLASH est un mastic / colle d'étanchéité, élastique pour intervention rapide. C'est un polymère hybride bi-composants qui s'applique à l'aide d'un embout mélangeur spéciale puis se polymérise sans contraction ni formation de bulle. Le polymère formé reste souple et non cassant ; il résiste aux intempéries et aux UV.

ADERFLASH est un adhésif technique et performant qui permet d'unir, sceller, coller, rendre étanche, réparer, ... **rapidement et de façon durable** tous types de matériaux tels que les métaux, le verre, les bois, les céramiques et de nombreuses matières plastiques*. Il est notamment recommandé pour les environnements fermés, à faible

teneur en oxygène ou à très faible humidité et partout où notre **ADERMAT** possède une vitesse de séchage considérée comme trop lente.

ADERFLASH est sans odeur, avec un point éclair > 90 °C. Il est exempt de solvant, de silicone, d'isocyanate, et ne contient aucune substance CMR. Susceptible de remplir des jeux jusqu'à 10 mm max., **ADERFLASH** est particulièrement adapté au collage permanent de structures ou de grandes pièces dans la fabrication et l'assemblage industriel et partout où les silicones ou les produits siliconés sont inappropriés. **ADERFLASH** n'est pas agressif vis-à-vis des supports et peut être peint** ou poncé une fois sec.

Mode d'utilisation

Préparation : les surfaces doivent être propres et exemptes d'huile, de graisse, de poussières ou de tout autre élément susceptible de réduire l'adhérence. Placer ADERFLASH dans un PISTOLET à CARTOUCHE (type NM ou PRECISION), puis dévisser le capuchon et retirer le bouchon. Les mettre de côté dans un endroit propre où ils ne risquent pas de se souiller. Enfin visser l'EMBOUT ADERFLASH.

Application : appliquer ADERFLASH en simple encollage sur la surface ou le support à coller, fixer, étanchéifier ...

Assembler rapidement car ADERFLASH est sec en moins de 10 min (à 20 °C).

Fin d'utilisation : si la cartouche n'est pas totalement vide, retirer l'embout, puis remettre le bouchon en mettant bien la partie grise sur l'orifice gris et la partie blanche sur l'orifice blanc, puis visser le capuchon protecteur.

Jeter l'embout utilisé, il en faudra un neuf pour la prochaine utilisation.

Données Techniques

Domaines d'utilisation

Construction industrielle, plastrerie, automobile, mécanique, fabrication de machine-outils, industrie du meuble, industrie électrique, construction navales : yachts et navires, services de maintenances, collectivités, BTP, containers, fabrication et distribution d'énergie, maintenance de cuves ou canalisations, sociétés et artisans fabricants / installateurs de réservoirs, cuves, ventilations, climatisations, cuisines, machines, luminaires, tuyauteries, câbles lourds et équipements, etc.

Principaux éléments de composition

- Base : 2-K-Hybride-Polymère
- Ne contient pas d'isocyanate, de solvant, de silicone.
- Partie A : grise : produit d'étanchéité
- Partie B : blanc : élastifiant

Propriétés physico-chimiques typiques

- Aspect : pâte grise visqueuse
- Masse volumique : 1,4 kg/L (A+B) // partie A : 1,2 kg/L et partie B : 1,8 kg/L.
- Points éclair (A, B ou A+B) : > 93 °C.
- Teneur en COV : Partie A < 33 g/L (< 3%) ; partie B = 0 %
- Température de mise en oeuvre : +5 à +35 °C
- Variation de volume (DIN 52451) : 1 % max.
- Jeu de collage max. : 10 mm
- Dureté (DIN 53505 / ASTM D 2240) : 40 +/- 5 shore A
- Allongement à la rupture (DIN 53504/ASTM D412) : 350 %
- Plage d'utilisation : - 40 °C à + 90 °C
- Résistance à la traction du scellant adhésif pur : 2,2 N/mm² = 22, 43 kg/cm² = 319 psi

- Résistance moyenne au cisaillement sous traction (DIN EN 1465/ASTM D 1002) : 1,3 N/mm² = 13,29 kg/cm² = 189 psi
- Classe de matériaux (DIN 4102) : B2 (difficilement inflammable)

Recommandations

Les surfaces doivent être propres et exemptes de graisse. Un prétraitement mécanique de la surface (ponçage ou sablage) peut améliorer considérablement l'adhésion. *Pour certains matériaux comme les plastiques (polyoléfines, PE, PP, PS ; ...), nous recommandons d'utiliser un agent d'adhérence spécifique. ****ADERFLASH** est exempt de substances susceptibles de nuire à l'application des peintures comme le silicone. Il est donc recouvrable par des laques en résine acrylique ou polymère ou époxy ; ou polyuréthane et polyester, ou des vernis nitrocombinés. En cas de sollicitations mécaniques, des fissures ou des écailles peuvent néanmoins apparaître dans la couche de peinture. Il est donc important de toujours procéder à des tests préliminaires.

Stockage

Dans un état non ouvert et stocké dans un climat normal (+23 °C et 50 % d'humidité relative).

Etiquetage

Part. A : Produit classé selon le règlement CLP 1272/2008, consulter la fiche de données de sécurité www.quick-fds.com
Part. B : Sans classement CLP, se référer à la Fiche de Données de Sécurité.

Séchage

- DPU (Durée Pratique d'Utilisation), à + 23 °C et 50 % d'humidité relative de l'air : 10 min.
- Remise en service (à 20 °C) : après 60 min



Nous garantissons la qualité et l'efficacité de notre produit dans les conditions d'utilisation figurant sur la présente notice. Pour votre plus grande satisfaction, nous vous recommandons de procéder toujours à un essai préalable afin de vous assurer que le produit convient à l'usage spécifique que vous voulez en faire et au support sur lequel il doit être appliqué. Les caractéristiques données ne constituent pas des spécifications

Votre expert conseil:

