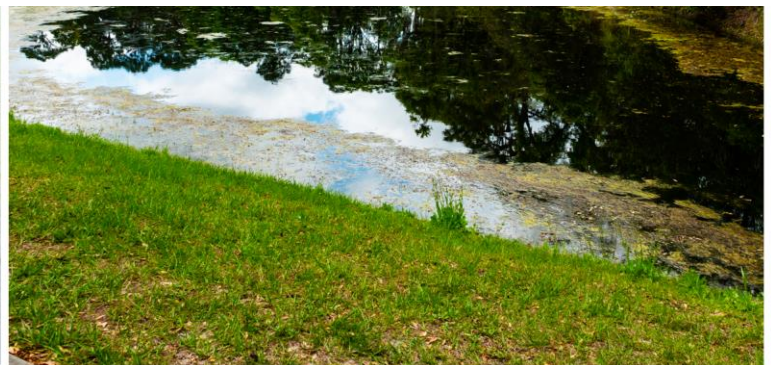




# BIOVASE

Traitement biologique des bassins et plans d'eau

- **Action rapide** : éclaircissement de l'eau par floculation.
- **Préventif** : dégradation des matières organiques, limite et réduit l'envasement.
- **Sécurité** : biodégradable, sans classement CLP et 100 % d'ingrédients d'origine naturelle.
- **Dosage recommandé** : de 100 à 200 g/m<sup>2</sup> selon le volume et la qualité de l'eau à traiter.



Conditionnements au catalogue :

- ✓ Carton 2X5 KG
- ✓ Seau 5 KG



**SOCIÉTÉ INDUSTRIELLE DE  
DIFFUSION**  
S.I.D France  
2, rue Antoine Etex - 94046 CRÉTEIL CEDEX  
Tél. : 01 45 17 43 00 - Fax : 01 45 17 43 01





# BIOVASE



## Traitement biologique des bassins et plans d'eau

- Action rapide : éclaircissement de l'eau par floculation, corrige et stabilise le pH.
- Préventif : dégradation des matières organiques, limite et réduit l'envasement.
- Sécurité : biodégradable, sans classement CLP et 100 % d'ingrédients d'origine naturelle.
- Dosage recommandé : de 100 à 200 g/m<sup>2</sup> selon le volume et la qualité des plans d'eau à traiter.

**BIOVASE** est un produit d'assainissement des plans d'eau qui associe plusieurs souches de micro-organismes spécifiquement sélectionnés pour digérer les matières organiques, réduire la vase et éclaircir l'eau. **BIOVASE** est parfaitement adapté aux plans d'eau naturels (baignade, réserves d'eau de pluie, ornement...), aux cours d'eau, aux bassins de rétention industriels, aux stations d'épuration biologiques (réservoirs post-décantation), à la pisciculture, etc.

**BIOVASE** est un traitement préventif en granulats (supports et de réserves nutritives aux micro-organismes) pour lutter contre l'envasement et le phénomène d'eutrophisation des cours d'eau. **BIOVASE** participe naturellement au rééquilibrage des écosystèmes à travers différents prismes d'action :

- D'une part, l'éclaircissement de l'eau par floculation lors de l'épandage réactive la photosynthèse des macrophytes. Ainsi la libération d'oxygène dans l'eau et la consommation en gaz carbonique dissous vont s'accroître.

- D'autre part, les micro-organismes libérés vont commencer à consommer la vase et libérer de l'oxygène et du gaz carbonique (équilibre calco-carbonique de l'eau) et minéraliser les matières organiques. **BIOVASE** va améliorer l'oxygénation de l'eau et ainsi éviter la formation d'hydrogène sulfuré (H<sub>2</sub>S) qui sent très mauvais.

- Enfin, les micro-organismes de classe 1 vont jouer le rôle de régulateur en empêchant le développement d'autres micro-organismes (filamenteux ou pathogènes) ce qui est particulièrement important pour les eaux de baignade.

**BIOVASE** appartient à notre gamme de produits pro-écologiques ; il est 100 % d'origine naturelle et sans classement CLP. Il est à la fois biocompatible et biodégradable car il va favoriser la biodégradation des corps organiques et favoriser le retour à un équilibre vertueux de l'écosystème aquatique.

## Mode d'utilisation

Le traitement doit être réalisé lorsque les températures sont modérées, typiquement au printemps et à l'automne. Épandre directement la dose à la surface du plan d'eau, en partant de l'amont et en insistant sur les zones calmes et troubles.

Pour les plans d'eau naturels : nous recommandons un dosage de 100 à 200 g/m<sup>2</sup> selon la profondeur et la qualité des plans d'eau à traiter.

Refaire un traitement à l'automne à raison de 50 g/m<sup>2</sup> puis continuer en faisant 2 traitements annuels.

Pour les bassins de rétention industriels et le lagunage : en fonction du volume des bassins, déverser l'équivalent de 250 g de **BIOVASE** par m<sup>3</sup> pour l'ensemencement, puis déverser 50 g par m<sup>3</sup> d'eau ajoutée (à faire quotidiennement ou 1 fois par semaine).

## Réglementations et Normes

Sans OGM donc conforme à la Directive Européenne 2001/18/CE relative à la dissémination volontaire d'organismes génétiquement modifiés dans l'environnement et conforme à la Directive Européenne 2000/54/CE relatif aux micro-organismes de Classe 1 reconnus sans danger pour l'Homme et l'environnement

## Données Techniques

### Domaines d'utilisation

Collectivités, campings, gestionnaires de parcs et jardins, centres de vacances et de loisirs, résidences hôtelières, terrains de golf, industries ou entrepôts utilisant des bacs de rétention, stations d'épuration, services autoroutier, services de voiries, gestionnaires de port et de voies navigables, pisciculteurs, associations de pêcheurs, clubs de protections du littoral et des zones marécageuses, gestionnaires de ZNIEFF (Zone Naturelle d'Intérêt Ecologique, Faunistique et Floristique)...

### Principaux éléments de composition

100 % d'ingrédients d'origine naturelle : micro-organismes : complexe bactérien à large spectre d'action fixé sur un support minéral.

### Propriétés physico-chimiques typiques

- Aspect : poudre granulés
- Couleur : gris à ocre
- pH du produit dilué dans l'eau à 1% : 6-7
- Masse volumique : env. 1 kg/L
- Granulométrie : 1 mm en moyenne.
- Comptage microbien : 1 10<sup>7</sup> ufc/g

### Recommandations

**BIOVASE** est adapté aux vases brunes c'est-à-dire saturées en matières organiques. Il n'est pas adapté aux vases verdâtres principalement riches en micro-algues et végétaux envahissant. Un traitement biocide est plus recommandé dans ce cas. Bien refermer après usage. Ne pas utiliser de biocides en parallèle. En cas de contact avec les yeux, rincer immédiatement et abondamment à l'eau claire et consulter un spécialiste. En cas d'ingestion, consulter immédiatement un médecin. Faire le traitement lorsque la température de l'eau est > 15 °C. Ne pas faire de traitement par temps chaud car cela réduit la teneur en oxygène du milieu et donc accroît le risque d'asphyxie du milieu.

### Stockage

Conserver à l'abri du gel, de la chaleur, de la lumière et de l'humidité dans son emballage d'origine.

### Etiquetage

Sans classement CLP. Se référer à la Fiche de Données de Sécurité du produit.



Nous garantissons la qualité et l'efficacité de notre produit dans les conditions d'utilisation figurant sur la présente notice. Pour votre plus grande satisfaction, nous vous recommandons de procéder toujours à un essai préalable afin de vous assurer que le produit convient à l'usage spécifique que vous voulez en faire et au support sur lequel il doit être appliqué. Les caractéristiques données ne constituent pas des spécifications

Votre expert conseil:

