

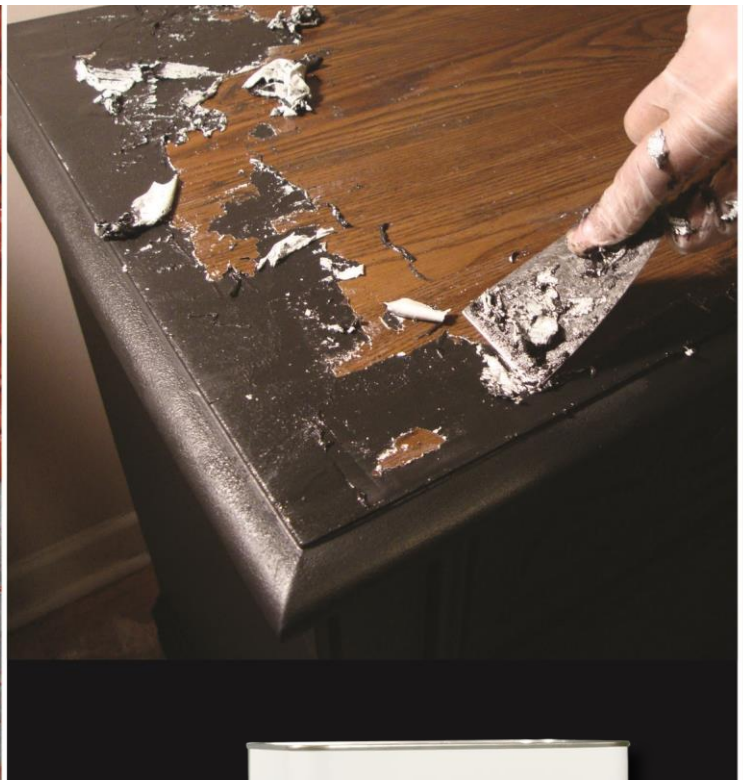
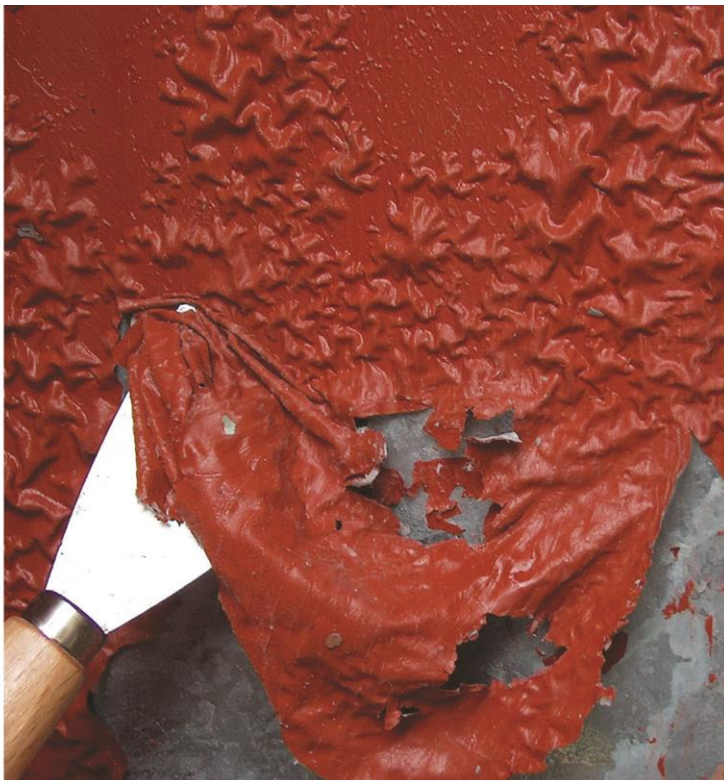


# DEROXANE NG LIQ

Décapants rapide pour peintures, vernis et lasures

## LIQUIDE ET GEL

- Les plus rapides décapants de la nouvelle génération.
- Ramollissent et frisent les peintures et vernis en quelques minutes.
- Totalement émulsionnables dans l'eau.
- Totalement exempts de substances interdites ou CMR.



Conditionnements au catalogue :

- ✓ Fût 200 L
- ✓ Bidon 20 L
- ✓ Carton 4X5 L
- ✓ Bidon



**SOCIÉTÉ INDUSTRIELLE DE  
DIFUSION**  
S.I.D Benelux sa-nv  
50 avenue Georges Lecoq - 1180 Bruxelles  
Tél : 02 469 09 90 - info@sid.be



www.sid.be





# DEROXANE NG LIQ

## ✓ Décapants rapide pour peintures, vernis et lasures

### LIQUIDE ET GEL

- Les plus rapides décapants de la nouvelle génération.
- Ramollissent et frisent les peintures et vernis en quelques minutes.
- Totalement émulsionnables dans l'eau.
- Totalement exempts de substances interdites ou CMR.

DÉROXANE NG est un décapant Nouvelle Génération dont l'efficacité et la rapidité sont comparables aux anciens décapants sur base "chlorure de méthylène". Il assure l'élimination de peintures, colles, encres, vernis, lasures, graffiti, etc, sur des supports tels que le bois, les métaux (fer, inox, acier...), les sols et les matériaux de construction (pierre, béton, brique, plâtre, enduits minéraux...).

DÉROXANE NG est une formulation décapante particulièrement innovante sans dichlorométhane ni N Méthyl ou N Ethyl Pyrrolidone. D'une façon plus générale, DÉROXANE NG est totalement exempt

de toutes substances Cancérigènes, Mutagènes ou Reprotoxiques (CMR) et de toutes substances préoccupantes au sens de REACH (SVHC).

Spécificités de la version Liquide : tout d'abord, elle est optimisée pour les vernis, les lasures et les applications au trempé.

En pulvérisation, les résultats seront encore meilleurs. Pas besoin de rinçage après application. Décapant non alcalin, ne fait pas noircir le bois. Rendement 150 à 300 ml/m<sup>2</sup>.

## Mode d'utilisation

Bien agiter avant de l'appliquer pur sur une surface propre et sèche, à l'aide d'une brosse à poils naturels. DÉROXANE NG agit par ramollissement, gonflement puis décollement total de la couche de peinture. Laisser agir quelques minutes jusqu'au gonflement de la peinture en veillant à ne pas laisser sécher le produit. Eliminer ensuite mécaniquement à la spatule, la raclette ou par lavage à l'eau sous pression. Pas besoin de griffer les peintures pour accélérer le frisage. La température d'utilisation doit être comprise entre 0 et 50 °C.

## Données Techniques

### Domaines d'utilisation

Menuiseries, secteur du bâtiment, industries mécaniques, ateliers de maintenance, entreprises de peinture, services d'entretien, collectivités, BTP, carrosseries automobiles, artisans, entreprises de nettoyage des graffiti, marine, etc.

### Principaux éléments de composition

Solvants de nouvelle génération, tensio-actifs et acides organiques.

### Propriétés physico-chimiques typiques

- Aspect : liquide ou gel incolore
- pH : environ 4
- Viscosité (gel) : > 2000 cps
- Densité à 20 °C : 1050 kg/m<sup>3</sup>
- Point éclair : 2 °C
- Biodégradabilité : facilement biodégradable

### Recommandations

- Toujours faire un essai préalable sur tous supports pouvant présenter une sensibilité particulière aux décapants. Avant application, protéger le caoutchouc, les dalles plastiques, l'aluminium.
- Ne pas appliquer sur surfaces mouillées.
- Ne pas chauffer, et toujours utiliser dans un endroit parfaitement ventilé à l'abri de flammes, étincelles ou sources de chaleur.
- Porter des gants, des lunettes et des vêtements de protection.
- Nettoyer les outils à l'eau après utilisation.

### Stockage

- En emballage d'origine à l'abri des intempéries. Ne craint pas le gel.

### Etiquetage

Se référer à la fiche de données de sécurité des produits.



Nous garantissons la qualité et l'efficacité de notre produit dans les conditions d'utilisation figurant sur la présente notice. Pour votre plus grande satisfaction, nous vous recommandons de procéder toujours à un essai préalable afin de vous assurer que le produit convient à l'usage spécifique que vous voulez en faire et au support sur lequel il doit être appliqué. Les caractéristiques données ne constituent pas des spécifications

Votre expert conseil:

