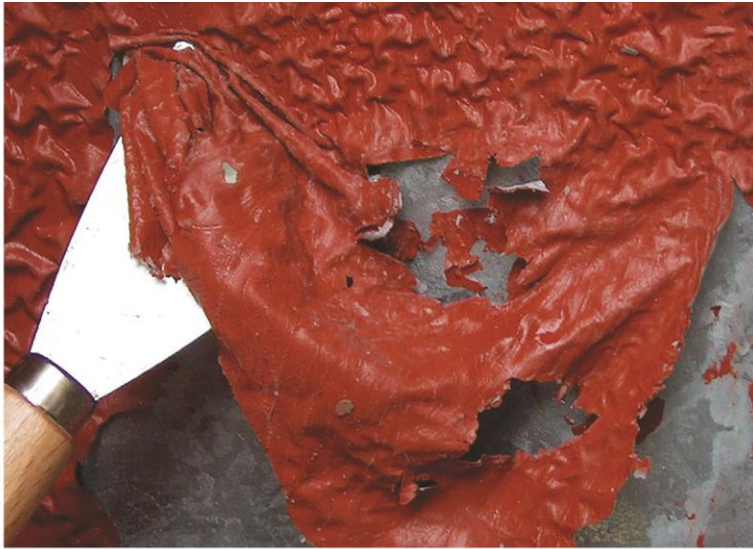




DEVEXANE

Décapant très rapide polyvalent en gel

- **Décapage peintures, vernis, lasures, encres et colles.**
- **Rapide d'action.**
- **Ne noircit pas le bois.**
- **Avec activateurs, sans acide.**



Conditionnements au catalogue :

- ✓ Carton 4X5 L
- ✓ Carton 12X1 L
- ✓ BIDON 5L
- ✓ Bidon 1 L



**SOCIÉTÉ INDUSTRIELLE DE
DIFUSION**
S.I.D Benelux sa-nv
50 avenue Georges Leconte - 1180 Bruxelles
Tél : 02 469 09 90 - info@sid.be



www.sid.be





DEVEXANE



Décapant très rapide polyvalent en gel

- Décapage peintures, vernis, lasures, encres et colles.
- Rapide d'action.
- Ne noircit pas le bois.
- Avec activateurs, sans acide.

DEVEXANE GEL est un décapant prêt à l'emploi à base de solvants organiques oxygénés ne contenant pas d'acide.

Grâce à ses activateurs il agit très rapidement pour le décapage des peintures sur le bois et les métaux. Il ne noircit pas le bois, n'attaque pas le verre. Il ne contient ni chlorure de méthylène (DCM), ni n-méthylpyrrolidone (NMP), ni phtalates, ni solvants naphta et autres produits dangereux pour l'environnement. Sans acides, sans soude caustique il est neutre vis-à-vis des métaux. Il est particulièrement adapté aux films minces.

Le gel grâce à son agent rhéologique est idéal pour les surfaces verticales et pour une action en profondeur. Super efficace sur les vernis et laques nitrocellulosiques, il agit aussi très rapidement sur les peintures alkydes et glycérophtaliques. Il est aussi actif sur des laques polyuréthanes.

DEVEXANE GEL est idéal pour la rénovation de menuiseries en bois ou fer, escaliers, balustrades, panneaux, volets, meubles, tables etc....

Mode d'utilisation

DEVEXANE GEL s'utilise toujours pur à température ambiante (idéalement à 20 °C). Bien mélanger avant application.

Les surfaces doivent être propres et sèches. Appliquer une couche épaisse, laisser agir 5 - 60 min, le temps d'action dépend des conditions ambiantes. Gratter avec une spatule le film ramolli ou frisé puis rincer à l'eau (chaude ou froide) avec un nettoyeur haute pression (120 bars mini.) ou rincer avec un diluant type DILUANT VEP. Renouveler l'opération si nécessaire, laisser sécher le support 6 à 20h selon sa porosité de la surface. Pour préparer parfaitement le support avant remise en peinture faite un léger ponçage. s'utilise sur des supports comme le bois, le fer, le galva, la pierre, le béton, la brique...

Rendement théorique : de 250 à 500 ml/m² pour une action allant de quelques secondes à plusieurs minutes en fonction de l'épaisseur, de la nature du revêtement et des conditions climatiques ambiantes..

Nota : pour les laques polyuréthanes le temps d'action est supérieur à 60 min.

Données Techniques

Domaines d'utilisation

Menuiseries, secteur du bâtiment, industries mécaniques, ateliers de maintenance, entreprises de peinture, services d'entretien, collectivités, BTP, carrosseries automobiles, artisans, entreprises de nettoyage des graffitis, marine, etc.

Principaux éléments de composition

Solvants oxygénés
Tensio-actifs
Paraffine

Propriétés physico-chimiques typiques

- Aspect gel
- Couleur : rose
- Viscosité (gel) : > 2000 cps
- Densité à 20 °C : 970 kg/m³
- Point éclair : < 10 °C

Recommandations

- Pour les peintures bi-composant faire un essai préalable.

- Toujours faire un essai préalable sur tous supports pouvant présenter une sensibilité particulière aux décapants. Avant application, protéger le caoutchouc, les dalles plastiques.

- Ne pas appliquer sur surfaces mouillées.

- Ne pas chauffer, et toujours utiliser dans un endroit parfaitement ventilé à l'abri de flammes, étincelles ou sources de chaleur.

- Ne pas travailler en dessous de 5°C.

- Produit facilement inflammable, procéder au décapage par petite zones successives. Porter les EPI requis, éviter le contact avec la peau.

Stockage

Stocker à l'abri de la chaleur dans un endroit frais, tempéré et bien ventilé à l'écart de toute source d'ignition.

Etiquetage

Se référer à la fiche de données de sécurité des produits.



Nous garantissons la qualité et l'efficacité de notre produit dans les conditions d'utilisation figurant sur la présente notice. Pour votre plus grande satisfaction, nous vous recommandons de procéder toujours à un essai préalable afin de vous assurer que le produit convient à l'usage spécifique que vous voulez en faire et au support sur lequel il doit être appliqué. Les caractéristiques données ne constituent pas des spécifications

Votre expert conseil:

