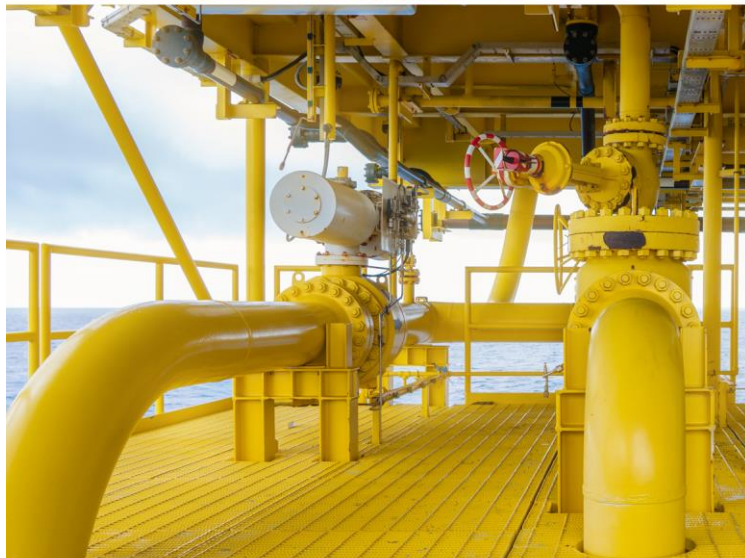




DEXO 21

Dérouillant décalaminant passivant des surfaces en acier

- Dérouillant, décalaminant et passivant.
- Améliore l'accroche et la protection anti-corrosion des surfaces peintes.
- Dérochant chimique pour métaux.



Conditionnements au catalogue :

- ✓ Fût 60 L
- ✓ Fût 30 L
- ✓ Bidon



**SOCIÉTÉ INDUSTRIELLE DE
DIFUSION**

S.I.D France
2, rue Antoine Etex - 94046 CRÉTEIL CEDEX
Tél. : 01 45 17 43 00 - Fax : 01 45 17 43 01



www.sid.tm.fr





DEXO 21

✓ Dérouillant décalaminant passivant des surfaces en acier

- Dérouillant, décalaminant et passivant.
- Améliore l'accroche et la protection anti-corrosion des surfaces peintes.
- Dérochant chimique pour métaux.

DEXO 21 est un agent dérouillant et décalaminant spécialement conçu pour le traitement des surfaces métalliques, en particulier celles en acier, destinées à recevoir un traitement peinture.

Ce produit élimine la rouille sous toutes ses formes et dissout certaines calamines, ce qui évite la formation d'une fleur de rouille en inter-opération. Ainsi, avant peinture la surface est propre et légèrement dérochée ce qui améliore nettement l'accroche du revêtement et accentue la protection anti-corrosion finale.

De plus, sur support ferreux, il permet la formation d'une couche de protection temporaire contre la corrosion.

DEXO 21 peut également s'appliquer comme dérochant chimique pour faciliter l'accrochage des couches de peinture sur aciers galvanisés, aluminium, etc..., après avoir effectué au préalable un dégraissage soigné.

Mode d'utilisation

- Pour élimination de la rouille : diluer dans l'eau jusqu'à une concentration de 30 % et à une température supérieure à 15°C.
 - Au trempé : éliminer auparavant la couche d'oxydation pulvérulente à la brosse puis immerger les pièces à traiter dans un bain de DEXO 21 jusqu'à disparition totale de la rouille.
- En sortie de bain, laisser sécher parfaitement la surface traitée puis à l'aide d'une brosse chiendent ou en nylon, éliminer l'excès de phosphatation.
- Application manuelle : à l'aide d'un pinceau, d'un pistolet ou d'un pulvérisateur, appliquer sur les pièces à traiter et laisser agir. Renouveler éventuellement l'application jusqu'à la disparition totale de la rouille. Dans le cas où l'on veut obtenir un effet passivant, ne pas rincer.
 - Pour faciliter l'accrochage de la peinture sur aciers galvanisés et aluminium, dégraisser soigneusement, ensuite appliquer DEXO 21 dilué à 15 % ; laisser agir 2 à 3 minutes et enfin rincer abondamment à l'eau claire jusqu'à neutralisation du pH (environ 7).

Réglementations et Normes

Homologué OTAN.

Données Techniques

Domaines d'utilisation

Industrie métallurgique, sidérurgie, transformation des métaux, constructions métalliques, ateliers de mécanique, chantiers navals, travaux publics, ateliers de maintenance, métiers de la peinture et de la rénovation, entretien des canalisations et conduits...

Principaux éléments de composition

- Acide phosphorique
- Bifluorure d'ammonium
- Tensioactif fluoré
- Colorants

Propriétés physico-chimiques typiques

- Etat physique : liquide limpide
- Couleur : vert
- Masse volumique : 1280 kg/m³
- pH : 1

Recommandations

- Pendant l'utilisation, porter des lunettes de sécurité, des gants et un vêtement de protection anti-acide.

- Ne pas respirer les vapeurs.

- Ne pas ingérer.

- Il est déconseillé d'appliquer sur les matériaux suivants : fonte, pièces rectifiées ou tolérancées, métaux ayant subi des traitements de surface (étamage, chromage...) ou des traitements thermiques (trempe, cémentation...)

- Ne jamais mélanger avec d'autres produits chimiques, en particulier les produits alcalins ou oxydants et les hypochlorites (eau de Javel...).

- Au trempé, bien espacer les pièces entre elles afin d'éviter tous risques de corrosion électro-chimique.

Stockage

En emballage d'origine, à l'abri des intempéries, de la chaleur et des produits alcalins.

Etiquetage

Se référer à la fiche de données de sécurité du produit



Nous garantissons la qualité et l'efficacité de notre produit dans les conditions d'utilisation figurant sur la présente notice. Pour votre plus grande satisfaction, nous vous recommandons de procéder toujours à un essai préalable afin de vous assurer que le produit convient à l'usage spécifique que vous voulez en faire et au support sur lequel il doit être appliqué. Les caractéristiques données ne constituent pas des spécifications

Votre expert conseil:

