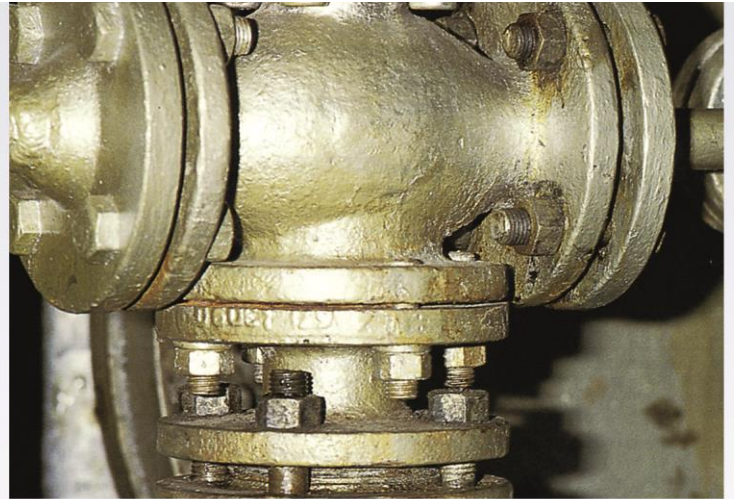
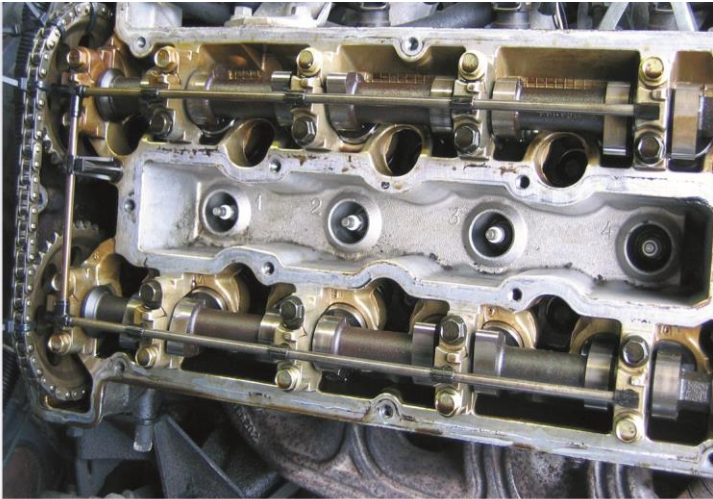




# FILTAFORM

Aluminium smeermiddel hoge temperaturen

- Smeermiddel hoge temperatuur
- Tot 1200° C voor de vulling versie
- Beschermt mechanische onderdelen tegen vastlopen, corrosie en vocht.
- Beschikbaar in spuitbus, bulk en vulling



Soorten verpakkingen beschikbaar in de catalogus :

- ✓ KRT 12 SPUITBUSSEN
- ✓ KRT12x500ml+pomp
- ✓ KARTON 18x310ml
- ✓ SPUITBUSSEN
- ✓ Boite
- ✓ Cartouche



**SOCIÉTÉ INDUSTRIELLE DE  
DIFFUSION**  
S.I.D Benelux sa-nv  
Georges Lecointelaan 50 - 1180 Brussel  
Tél : 02 469 09 90 - info@sid.be



www.sid.be





# FILTAFORM



## Aluminium smeermiddel hoge temperaturen

- Aluminium vet tegen vastlopen tot minimum 750 °C .
- Beschermt mechanische onderdelen tegen vastlopen, corrosie en vocht.
- Verbetert de prestaties en de levensduur van mechanische apparaten die aan hoge temperaturen worden blootgesteld.
- Doeltreffend in statische omgevingen en bij de aanwezigheid van trillingen.

**FILTAFORM** is een smeervet voor gebruik bij hoge temperaturen en bevat een hoge concentratie aan geleidende metalen zoals aluminium. Het bevat geen loodzout of nitriet. Dit vet wordt ontwikkeld op basis van doeltreffende oliën die worden versterkt met smeedbare metalen elementen en grafiet. Het bevat speciale additieven die het mogelijk maken om materialen te beschermen tegen vastlopen en slijtage, in het bijzonder materialen die bestand zijn tegen extreme temperaturen tot + 750 °C of + 900 °C, in vacuüm en bij statische pieken ( tot 1200° C voor de vulling versie).

**FILTAFORM** kan worden gebruikt als beschermende coating op kabels, kettingen, schroeven of in een oxyderende atmosfeer of als

smeermiddel op cilinderkoppakkingen, bouten, slangen, hydraulische afdichtingen, brandstofsproeiers, voorverbrandingskamers, kleppen en brander.

Preventief maakt **FILTAFORM** het verwijderen van onderdelen die aan hoge temperaturen of opgeslagen in agressieve omgevingen. Het bevat uitstekende anti-corrosie en waterafstotende eigenschappen. Doeltreffend in statische en dynamische omgevingen en bij de aanwezigheid van trillingen.

Verkrijgbaar in spuitbus, 500 ml doos of 350 ml patroon. De patroon moet worden gebruikt met het PISTOLET CARTOUCHE NM.

## Gebruiksaanwijzing

- Bulk : Met een penseel onverdund aanbrengen op de te smeren of te beschermen onderdelen.
- Spuitbus : In de spuitbus zit een kogel die het maken van een homogeen mengsel vergemakkelijkt. Schud alvorens te verstuiven enkele keren tot de kogel volledig los is gekomen. Houd de spuitbus altijd verticaal voor een rationeel en volledig gebruik van het product. Verstuif op ongeveer 20 cm van het te behandelen oppervlak. Houd de knop niet te lang ingedrukt om te voorkomen overtollige hoeveelheden en een ongelijkmatige verdeling te vermijden. De spuitbus wordt geleverd met een uiteinde dat is uitgerust met een verlengbuisje, voor een preciezere toepassing en om moeilijk bereikbare plaatsen te behandelen.
- Vulling : Met een penseel, pistool/vetpomp onverdund aanbrengen op de te smeren of te beschermen onderdelen.

## Verordeningen en Normen

NAVO

Bulk : Conforme specificatie : SECLF n°216; militaires FRA : 74 EMM/MAT/ST en V.S. : MIL-A-907.E/D

## Technisches Gegevens

### GEBRUIKSDOMEINEN

Industrieën, constructies, zeevaart, automobiellindustrie, gemeenten, productie en distributie van elektriciteit enz.

### HOOFDELEMENTEN VAN DE SAMENSTELLING

- Koper
- Aluminium
- Grafiet
- Nikkel
- Silico aluminaat met additieven van copolymeer en homopolymeer

### TYPISCHE FYSIO-CHEMISCHE EIGENSCHAPPEN

Fysische toestand: deegachtig

NLGI-klasse: 0

Kleur: nikkelgrijs

Geur: licht

Dichtheid bij 20°C: 920 kg/m<sup>3</sup>.

Viscositeit basisolie bij 40°C: 140 mm<sup>2</sup>/s (of cSt)

Lasbelasting: 480 kg

Aandraaimoment :

bij 20°C 80 N.m

bij 90°C 90 N.m

bij 750°C 100 n.m

### AANBEVELINGEN

- Niet inslikken.
- Niet gebruiken op gouden of zilveren ondergronden.

### OPSLAG

Bewaren in een frisse en goed verluchte ruimte, afgeschermd van vorst en slechte weersomstandigheden, aan temperaturen tussen + 5 en 50 °C.

### ETIKETTERING

Patroon en bus niet CLP EU 1272/2008 geclassificeerd. Zeer licht ontvlambare aerosol, raadpleeg het veiligheidsinformatieblad.



Wij garanderen de kwaliteit en de doeltreffendheid van ons product in de gebruiksomstandigheden in deze handleiding. Voor uw tevredenheid raden we aan om steeds een proefvlak te behandelen om er zeker van te zijn dat het product voldoet voor het specifieke gebruik dat u beoogt en de ondergrond waarop het wordt aangebracht. De vermelde kenmerken zijn geen specificaties.

Uw expert-adviseur:

