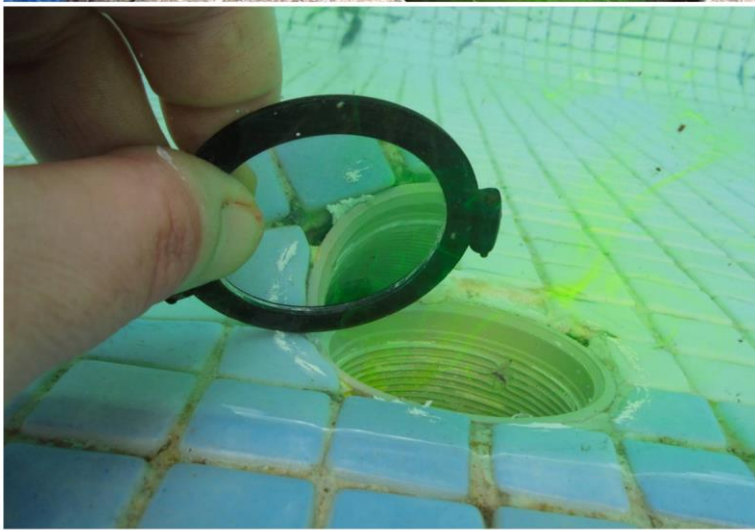
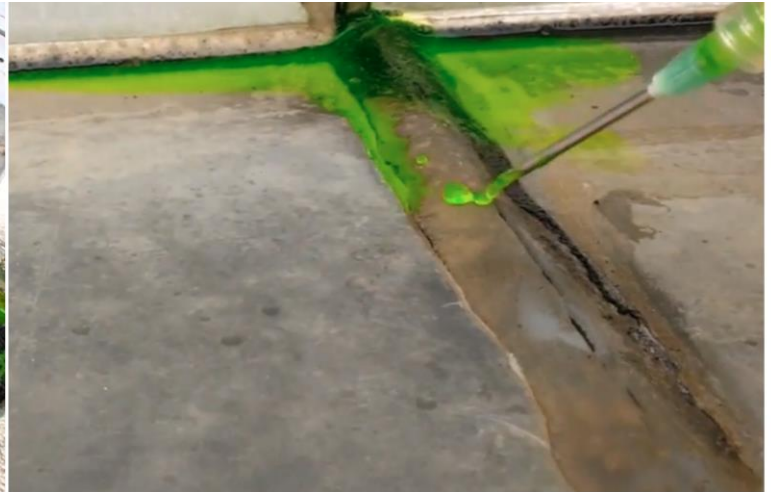




FLUORESISID

Traceur liquide pour la détection de fuites d'eau et essai d'étanchéité

- **Polyvalent** : détection de fuites, essai d'étanchéité et traçage hydrologique
- **Rémanent** : couleur vive repérable pendant plusieurs heures
- **Pratique** : grâce à sa forme liquide
- **Respectueux** : sans incidence sur les milieux naturels



Conditionnements au catalogue :

- ✓ Bidon 1 L



**SOCIÉTÉ INDUSTRIELLE DE
DIFUSION**
S.I.D France
2, rue Antoine Etex - 94046 CRÉTEIL CEDEX
Tél. : 01 45 17 43 00 - Fax : 01 45 17 43 01



www.sid.tm.fr





FLUORESISID



Traceur liquide pour la détection de fuites d'eau et essai d'étanchéité

- Polyvalent : détection de fuites, essai d'étanchéité et traçage hydrologique
- Rémanent : couleur vive repérable pendant plusieurs heures
- Pratique : grâce à sa forme liquide
- Respectueux : sans incidence sur les milieux naturels

FLUORESISID sont des puissants colorants de traçage pour réaliser des tests de détection de fuite, contrôle des branchements de réseaux d'eaux usées, d'étanchéité (réservoir, toiture, terrasse) ou de traçage hydrologique. Leur forme liquide les rend facile d'utilisation. Leur couleur vive est repérable facilement pendant plusieurs heures. Ils ne tachent pas le marbre, ni le béton ou les matériaux comme la porcelaine. Leur nettoyage est aisé, les traces de ces colorants s'éliminent facilement à l'aide d'eau javellisée, d'eau oxygénée ou d'un détergent alcalin. Ils sont parfaitement adaptés aux besoins de

tout technicien recherchant une fuite ou un défaut d'étanchéité : plombier, couvreur, diagnosticien immobilier, pisciniste, expert judiciaire, hydrogéologue, collectivité, industriel.

Trois couleurs sont disponibles : rouge, bleu et jaune.

Le jaune est une couleur fluorescente et dans les endroits sombres il est possible d'utiliser une lampe UV pour mettre en évidence sa présence grâce à sa puissante fluorescence.

Mode d'utilisation

Tenir compte du volume total de dilution. Diluer à environ 1 ml/litre pour obtenir une teinte franche. Pour des eaux sales ou très chargées, adapter le dosage jusqu'à obtenir une teinte suffisante. Pour les tests d'étanchéité sur toiture/terrasse, prévoir environ 50 ml par m² (à raison de 5 cm d'eau/mètre carré). Après utilisation, rincer à grande eau. Ne pas laisser sécher les résidus sur des surfaces absorbantes. Nettoyer si besoin et si le support le permet avec de l'eau de Javel, de l'eau oxygénée ou un détergent alcalin (Verimat 100). L'utilisation d'une lampe UV permet de faciliter le repérage de micro-fuites et des fuites dans les zones sombres ou non éclairées.

Données Techniques

Domaines d'utilisation

Maintenance industrielle, services des eaux, expertises judiciaires, diagnostics immobiliers, BTP (couvreur, plombiers, chauffagistes)...

Principaux éléments de composition

Colorants en solution aqueuse.

Propriétés physico-chimiques typiques

pH : 7-9

Couleur : jaune, bleu ou rouge

Caractéristiques du jaune :

Couleur concentrée : brun rouge foncé

Couleur diluée : jaune vif, fluorescence vert-jaune

Longueur d'onde d'absorption : 480-500 nm

Longueur d'onde d'émission : 520-540 nm

Recommandations

Ne pas introduire près des captages d'eau potable. Lors d'un traçage dans le domaine public, prendre contact avec les autorités locales compétentes.

Ces colorants ne sont pas adaptés à une utilisation en eau acide (pH<5) car ils ne sont pas stables dans ce milieu.

Ne pas laisser sécher les résidus sur les surfaces absorbantes.

Stockage

Stocker à l'abri de la lumière, hors gel, entre 5°C et 40°C.

Etiquetage

Ce produit n'est pas classé conformément au règlement CLP CE n°1278/2008.



Nous garantissons la qualité et l'efficacité de notre produit dans les conditions d'utilisation figurant sur la présente notice. Pour votre plus grande satisfaction, nous vous recommandons de procéder toujours à un essai préalable afin de vous assurer que le produit convient à l'usage spécifique que vous voulez en faire et au support sur lequel il doit être appliqué. Les caractéristiques données ne constituent pas des spécifications

Votre expert conseil:

