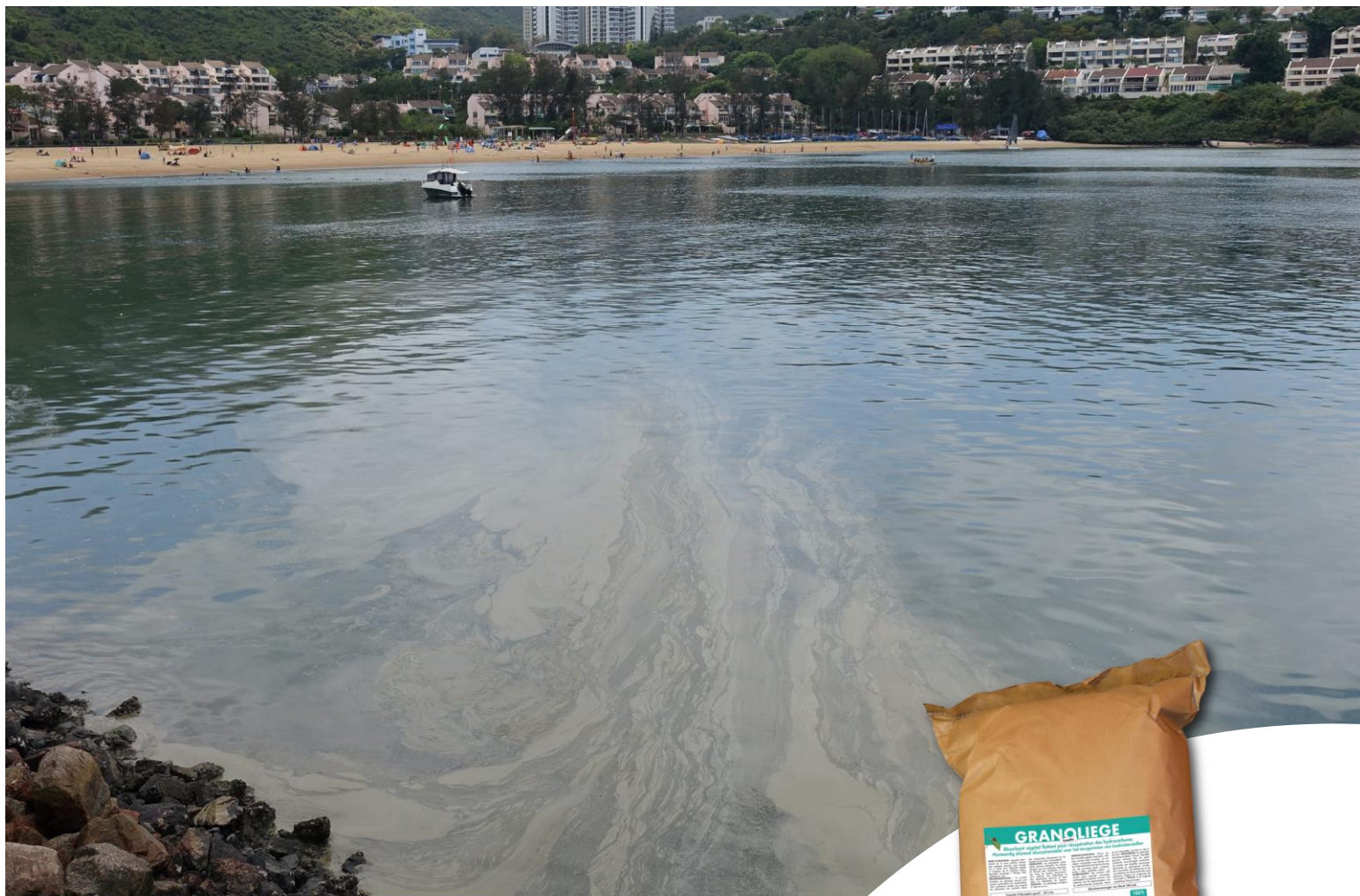




GRANOLIEGE

Drijvend plantaardig absorptiemiddel voor het opvangen van koolwaterstof

- **100% ecologisch, 100% natuurlijk, zonder scheikundige transformaties.**
- **Eenvoudig uit te strooien en te verwijderen.**
- **Fenomenaal absorptievermogen: bijna 1000 % !**
- **Kleeft niet en laat koolwaterstoffen nooit meer vrij.**



Soorten verpakkingen beschikbaar in de catalogus :

- ✓ Carton 4 barrages 20cmx3m
- ✓ Carton 4 barrages 13cmx3m
- ✓ Carton 24 boudins 8cmx1.20 m
- ✓ Carton 10 boudins 8cmx3m
- ✓ Sac 25 L
- ✓ FUT KRAFT 50 L



**SOCIÉTÉ INDUSTRIELLE DE
DIFUSION**
S.I.D Benelux sa-nv
Georges Lecointelaan 50 - 1180 Brussel
Tél : 02 469 09 90 - info@sid.be

www.sid.be





GRANOLIEGE



Drijvend plantaardig absorptiemiddel voor het opvangen van koolwaterstof

- 100% ecologisch, 100% natuurlijk, zonder scheikundige transformaties.
- Eenvoudig uit te strooien en te verwijderen.
- Fenomenaal absorptievermogen: bijna 1000 % !
- Kleeft niet en laat koolwaterstoffen nooit meer vrij.

GRANOLIÈGE is een drijvend plantaardig absorptiemiddel in de vorm van gekalibreerde korrels van 2 mm voor het opvangen van koolwaterstof. Het is voor 100 % vervaardigd uit boomschors van kurkeik, een hernieuwbare grondstof die niet leidt tot het vernietigen van de boom maar integendeel zijn verdere ontwikkeling bevordert. Bovendien is GRANOLIÈGE het resultaat van een opwaardering van de industriële afval van de kurkeik en wordt er geen enkel scheikundig product toegevoegd tijdens het proces van grondstof naar absorptiemiddel. Het betreft dus een 100% natuurlijk product. GRANOLIÈGE is een natuurlijk hydrofoob product (het absorbeert geen water dankzij de natuurlijke aanwezigheid van suberine) en het is volledig, eenvoudigen snel biologisch afbreekbaar. Het product is aanbevolen in zones met vegetatie die moeilijk toegankelijk zijn (wateroppervlaktes, waterwegen) en overal waar men geen drijvende bruggen kan

leggen. Omdat het niet stoffig is, is het gebruik van een masker of een PBM niet vereist tijdens het uitstrooien. Het product kenmerkt zich door de eenvoud in het uitstrooien en het achteraf opvangen. Het zinkt nooit (zelfs niet na 48 uur) en het geeft geen aanleiding tot het zaaien van de geabsorbeerde koolwaterstof. De enkele achterblijvende korrels die men niet kan opvangen, hebben bijgevolg geen enkele milieu-impact. Uiteindelijk zal het geheel biologisch afbreken in het ecosysteem. Met betrekking tot de veiligheid, biedt dit product een uitstekende weerstand tegen vuur, met als gevolg dat het gebruik, de opslag en stockage in ATEX zones mogelijk is, de plaats waar zich doorgaans de ontvlambare koolwaterstoffen verzamelen. Tot slot is GRANOLIÈGE licht aan gewicht zodat er minder afval moet worden vernietigd na gebruik. De as die na verbranding over blijft is zeer gering met een restpercentage van amper 0,05%.

Gebruiksaanwijzing

KORRELS : Rechtstreeks uitstrooien op de vervuilde zone. Gedurende enkele minuten laten inwerken en vervolgens de korrelsopvangen met behulp van een middel dat is aangepast aan de vervuilingsgraad (zeef, schepnet, pompinstallatie +filtering, speciale netten, enz). Absorptievermogen gasolie: 960 ml/L. **WORSTEN en DAMMEN** : Vorm een dam rond de lozing met behulp van de worst(en) om verdere verspreiding te voorkomen. 5 verschillende oplossingen beschikbaar met verschillende diameters, lengtes en bijgevolg verschillende niveaus van absorptievermogen van diesel: 5 L (voor een worst met een diameter van 8 cm x 1,2 m); 13 L (voor een worst met een diameter van 8 cm x 3 m); 30 L (voor een drijvende dam met diameter van 13 cm x 3 m); 72 L (voor een drijvende dam met diameter van 20 cm x 3 m).

Technisches Gegevens

GBRUIKSDOMEINEN

lokale overheden, beroepen in het domein van de bossen, landschappen, industrieën, bedrijven gespecialiseerd in interventies op het water, vishavens, recreatieve havens, pompstations, mechanische ateliers, enz.

HOOFDELEMENTEN VAN DE SAMENSTELLING

GRANOLIÈGE 100% kurkeik Boudin : omslagen in polypropyleen die zijn opgevuld met GRANOLIÈGE Dammen: netten in polyethyleen die zijn opgevuld met GRANOLIÈGE

TYPISCHE FYSIO-CHEMISCHE EIGENSCHAPPEN

- Fysisch aspect : zwartbruine korrels van 2 mm
- Parfum : gerookt hout
- Dichtheid : 80 kg/m³

AANBEVELINGEN

De besmette absorptiemiddelen kunnen dezelfde gevaren bevatten dan de geabsorbeerde vervuilende middelen en ze moeten daarom worden behandeld en opgeslagen volgens dezelfde voorzorgsmaatregelen. Het verzamelen, het labelen en de eliminatie moet gebeuren conform de van kracht zijnde wetgeving.

OPSLAG

bewaar het product in de originele verpakking, op een beschutte en een droge plaats.

ETIKETTERING

Zonder



Wij garanderen de kwaliteit en de doeltreffendheid van ons product in de gebruiksomstandigheden in deze handleiding. Voor uw tevredenheid raden we aan om steeds een proefvlak te behandelen om er zeker van te zijn dat het product voldoet voor het specifieke gebruik dat u beoogt en de ondergrond waarop het wordt aangebracht. De vermelde kenmerken zijn geen specificaties.

Uw expert-adviseur:

