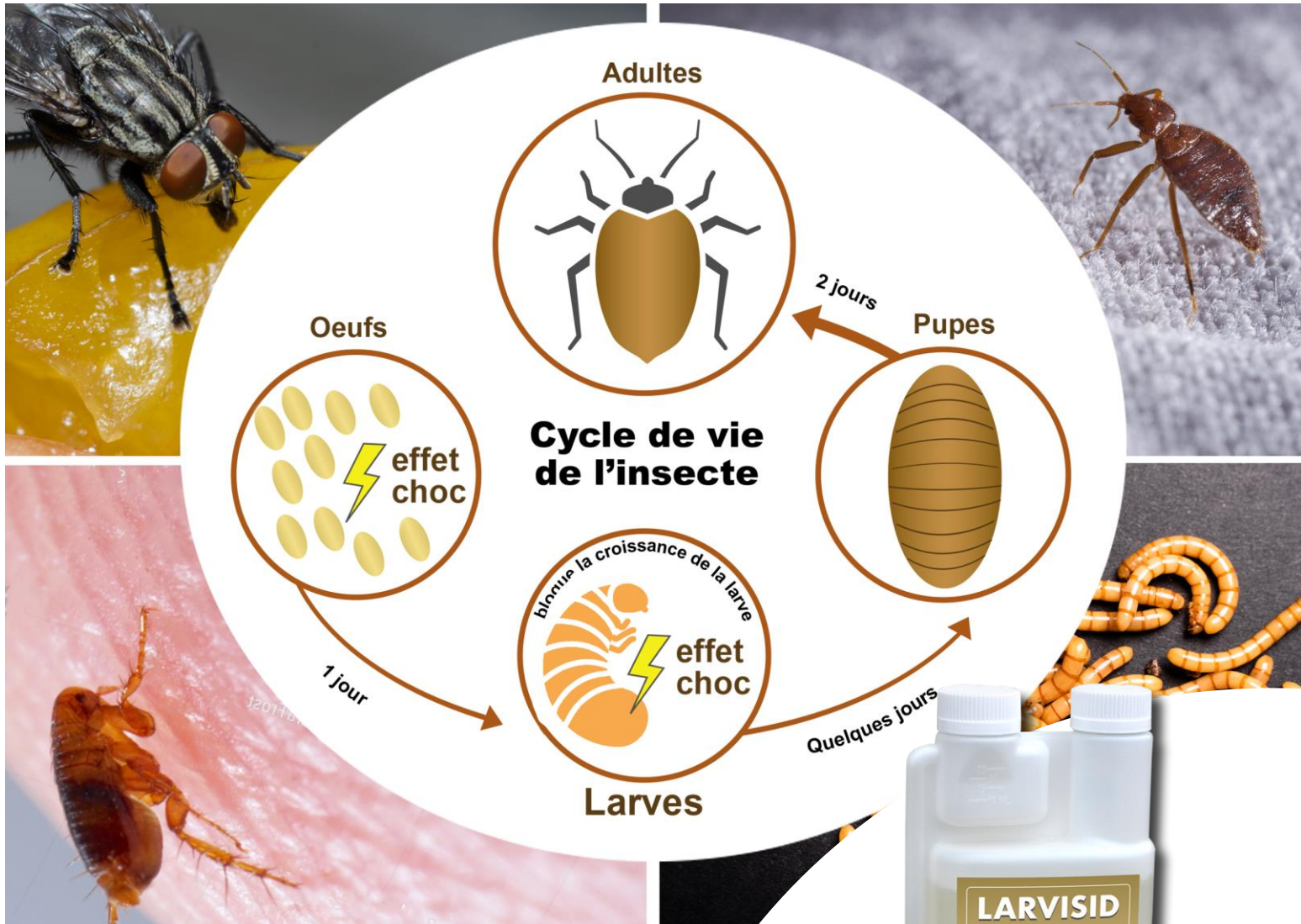




LARVISID

Insecticide contre les larves d'insectes : mouches, punaises de lit, puces et vers de farine.

- **Efficace : effet choc et rémanent 6 semaines.**
- **Economique : 10 mL de produit dans 5 L d'eau = 100 m² traité.**
- **Dosage pratique : flacon doseur de 500 mL**



Conditionnements au catalogue :

- ✓ Carton 2X500ml
- ✓ Flacon 500 ml



**SOCIÉTÉ INDUSTRIELLE DE
DIFUSION**
S.I.D France
2, rue Antoine Etex - 94046 CRÉTEIL CEDEX
Tél. : 01 45 17 43 00 - Fax : 01 45 17 43 01



www.sid.tm.fr





LARVISID



Insecticide contre les larves d'insectes : mouches, punaises de lit, puces et vers de farine.

- Efficace : effet choc et rémanent 6 semaines.
- Economique : 10 mL de produit dans 5 L d'eau = 100 m² traité.
- Dosage pratique : flacon doseur de 500 mL.

LARVISID est un insecticide efficace et à action rapide contre les larves de mouches, punaises de lit, puces et vers de farine. Il contient 2 substances actives :

- Le S-méthoprène est un régulateur de croissance ayant une activité larvicide. Il empêche la mue de la larve à l'adulte en reproduisant l'effet d'hormones juvéniles.

- Le pyrèthre est une substance ayant une faible rémanence. Cette plante, connue pour ses propriétés insecticides, agit sur le système nerveux des insectes.

Mode d'utilisation

Après avoir agité le produit, diluer 10 mL de LARVISID dans 5 L d'eau pour traiter une surface de 100 m². Mélanger puis pulvériser sur la surface à traiter. Le mélange doit être utilisé dans les 48 heures.

Le délai de rentrée suite à l'utilisation dans un lieu clos est de 4 à 5 heures. Il est recommandé de ventiler le lieu traité.

Le traitement est efficace durant 6 semaines après application. A renouveler si nécessaire.

Réglementations et Normes

Inventorié pour le TP18 sous le n°73515. Insecticides, acaricides et produits utilisés pour lutter contre les autres arthropodes.

Catégorie d'utilisateurs : professionnel.

Données Techniques

Domaines d'utilisation

Filière des déchets non valorisables : industrie agro-alimentaire, restauration, panification, céréaliers, centre de compostage, déchetteries, équarrissage, lieux publics, collectivités.

Contact direct ou indirect avec des denrées alimentaires interdit.

Principaux éléments de composition

Type de formulation : concentré émulsionnable.

Substances actives :

- 6,42 % S-méthoprène (CAS 65733-16-6)

- 0,2 % Pyrèthre (CAS 89997-63-7)

Propriétés physico-chimiques typiques

Etat physique : liquide

Couleur : jaune

Masse volumique : 820 kg/m³ (25 °C)

pH pur : non mesurable

Point éclair : 48 °C

Recommandations

Eviter toute application en présence d'animaux domestiques. Bien ventiler les locaux après le traitement. Se laver les mains et toutes parties du corps éventuellement exposées au produit. Utiliser les biocides avec précaution. Avant toute utilisation, lire attentivement l'étiquette et les informations concernant le produit. Avant toute utilisation, assurez-vous que celle-ci est indispensable, notamment dans les lieux fréquentés par le grand public. Privilégiez chaque fois que possible les méthodes alternatives et les produits présentant le risque le plus faible pour la santé humaine et animale et pour l'environnement.

Stockage

En emballage d'origine, à l'abri de toute flamme, source d'étincelles ou de chaleur (<50 °C), des rayons solaires et des intempéries.

Etiquetage

Se référer à la Fiche de Données de Sécurité.



Nous garantissons la qualité et l'efficacité de notre produit dans les conditions d'utilisation figurant sur la présente notice. Pour votre plus grande satisfaction, nous vous recommandons de procéder toujours à un essai préalable afin de vous assurer que le produit convient à l'usage spécifique que vous voulez en faire et au support sur lequel il doit être appliqué. Les caractéristiques données ne constituent pas des spécifications

Votre expert conseil:

