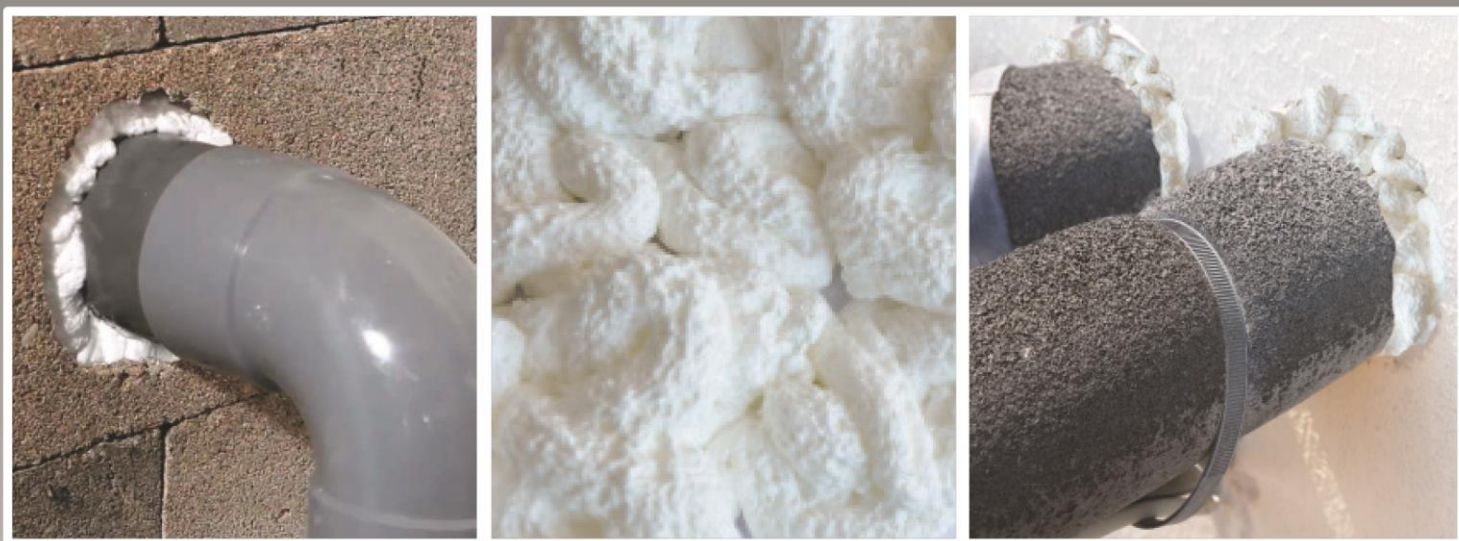




MOUSS SIP

Uitzettend schuim zonder isocyaanaat, zonder polyurethaan, zonder cmr

- **Hybride formule, gegarandeerd zonder CMR-stoffen of SVHC.**
- **Ontvlambaarheidsklasse enkel gekoppeld aan de verpakking in spuitbus.**
- **Beschikt over dezelfde voordelen als het polyurethaanschuim, maar zonder de schadelijke kenmerken !**
- **2 in 1 : manuele gebruik of met een pistool.**



Soorten verpakkingen beschikbaar in de catalogus :

- ✓ KRT 12 SPIJTBUSSEN
- ✓ SPIJTBUSSEN



**SOCIÉTÉ INDUSTRIELLE DE
DIFUSION**

S.I.D Benelux sa-nv
Georges Lecointelaan 50 - 1180 Brussel
Tél : 02 469 09 90 - info@sid.be





MOUSS SIP



Uitzettend schuim zonder isocyaanaat, zonder polyurethaan, zonder cmr

- Hybride formule, gegarandeerd zonder CMR-stoffen of SVHC.
- Ontvlambaarheidsklasse enkel gekoppeld aan de verpakking in spuitbus.
- Beschikt over dezelfde voordelen als het polyurethaanschuim, maar zonder de schadelijke kenmerken !
- 2 in 1 : manuele gebruik of met een pistool.

MOUSS SIP is een uitzetbare, witte eencomponentsschuim die is vervaardigd volgens een recente technologie waarbij geen gebruik wordt gemaakt van isocyaanaat of polyurethaan.

MOUSS SIP beschikt dus enkel over een ontvlambaarheidsklasse die is gekoppeld aan drijfgas. Het gevormde schuim wordt hard door de luchtvochtigheid en vormt een compact en isolerend blok.

MOUSS SIP is dus aanbevolen voor alle thermische isolatie en geluidsisolatie, voor het opvullen van openingen en gaten, om trillingen te dempen enz. De verpakking in een spuitbus zorgt voor een zeer nauwkeurige, eenvoudige en snelle applicatie.

Met zijn 2 in 1 systeem is het mogelijk om de spuitbus in manuele mode of met een pistool te gebruiken.

Bovendien zorgt de punt ervoor dat de meest ontoegankelijke plaatsen kunnen worden bereikt. Het schuim past zich aan alle oppervlakken aan, het oefent slechts een licht druk uit op de materialen die ermee in contact komen en kan dus worden gebruikt in combinatie met soepele of fragiele materialen waarvoor traditionele uitzetbare schuimen worden afgeraden. Eenmaal droog kan het schuim gemakkelijk worden afgewerkt door het met een mes te snijden en kan het na 24 uur drogen probleemloos worden geleverd of worden bedekt met pleister.

Gebruiksaanwijzing

Voorbereiding van de ondergrond : bedek de aangrenzende oppervlakken met een beschermende folie om de werkplaatste beschermen tegen eventuele spatten. In het ideale geval moet de ondergrond zuiver en vrij van stof en vet zijn. Om de hechting te verbeteren, laat u het water verdampen alvorens de ondergrond te bevochtigen. Schud de spuitbus minstens dertig keer alvorens u de dop losschroeft. MOUSS SIP wordt aangebracht met de spuitkop naar beneden. Het schuim komt naar buiten door licht op de trekker te duwen. Doseer de hoeveelheid schuim door harder of zachter op de hendel te duwen en rekening te houden met het uitzettingsvolume van het schuim. Vul holtes voor maximum 50 %. Als het te vullen gat groot is (> 5 cm diep), gaat u te werk in meerdere lagen en laat u 30 min. drogen alvorens een nieuwe laag aan te brengen. Als u het resterende product in de spuitbus later nog wilt gebruiken is het aanbevolen om na gebruik de dop snel dicht te schroeven en het ventiel te reinigen. Na het drogen en voor hergebruik moet u alle verharde restanten aan de binnenkant verwijderen.

Verordeningen en Normen

Reactie klasse bij brand volgens norm DIN 4102-1 : B3

Technisches Gegevens

GBRUIKSDOMEINEN

De bouwsector, industriële onderhoudsdiensten, 3D-bedrijven, collectiviteiten, chemische industrie, waterzuivering, energie-industrie, verenigingen, kunst en evenementen enz.

HOOFDELEMENTEN VAN DE SAMENSTELLING

Drijfgas zonder HCFK

TYPISCHE FYSIO-CHEMISCHE EIGENSCHAPPEN

- Fysieke staat : wit schuim.
- Geur : zwak
- Volume massa bij 20 °C : ~ 35 en 40 kg/m³.
- Ontbrandingstemperatuur : 235 °C.
- Bedrijfstemperatuur : van - 20 tot + 90 °C (130 °C max).
- VOS-gehalte : 24,5 %.
- Warmtegeleiding EN 12667 : 0,036 W/m.K
- Reactie op vuur : B3.

AANBEVELINGEN

Maak gebruik van PBM.

MOUSS SIP hecht zich niet op polyethyleen, silicone of teflon. De uitzetting is afhankelijk van de luchtvochtigheid. Wanneer het schuim aan UV-stralen wordt blootgesteld kan het na verloop van tijd lichtjes vergelen.

OPSLAG

Bewaar de spuitbussen verticaal en afgeschermd tegen vorst en vocht, in een ruimte die goed is geventileerd met een temperatuur tussen 5°C en 25°C. Niet blootstellen aan een temperatuur boven de 50 °C.

ETIKETTERING

Raadpleeg het veiligheidsinformatieblad van het product.

RENDEMENT

1 spuitbus kan tot 20 keer zijn volume vullen (volgens test FEICA TM 1003 : 500 ml 10 L in manuele gebruik, 500 ml 15 L met pistool).

TOEPASSINGSVOORWAARDEN

- Omgevingstemperatuur : min - 10 °C en max + 35 °C in manuele gebruik; mini 0°C en max + 35°C met pistool.
- Temperatuur van de ondergrond : min + 8 °C en max + 35 °C

DROGEN

(Zwelling van 30 mm bij 23 °C en HR 50 %) :

- Vingerdroog (FEICA TM 1014) : na 15 min
- Tussen twee lagen : min 30 minuten
- Afsnijdbaar (FEICA TM 1005) : na 60 minuten
- Volledig droog : na 24 u



Wij garanderen de kwaliteit en de doeltreffendheid van ons product in de gebruiksomstandigheden in deze handleiding. Voor uw tevredenheid raden we aan om steeds een proefvlak te behandelen om er zeker van te zijn dat het product voldoet voor het specifieke gebruik dat u beoogt en de ondergrond waarop het wordt aangebracht. De vermelde kenmerken zijn geen specificaties.

Uw expert-adviseur:

