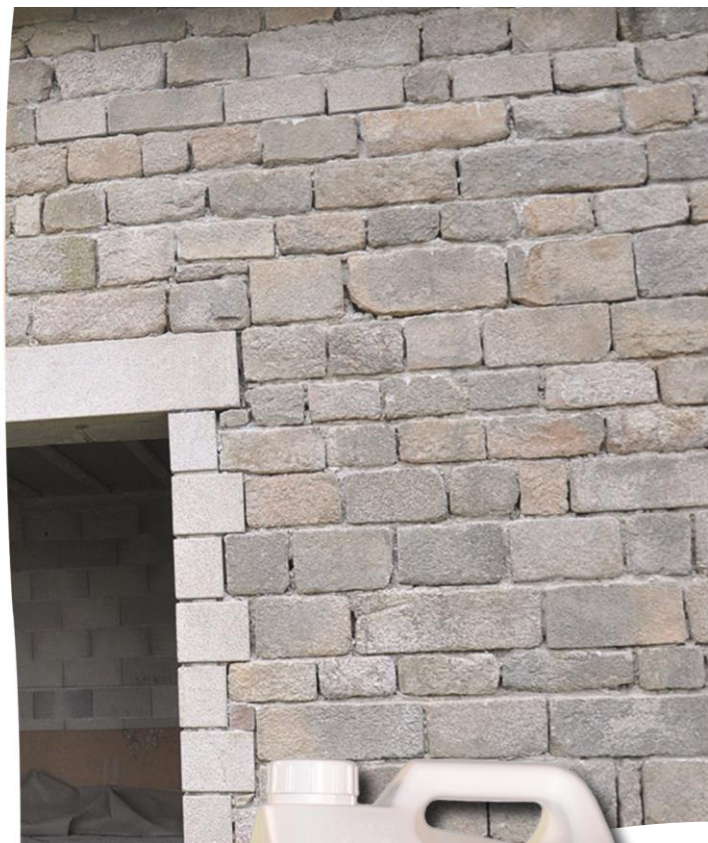
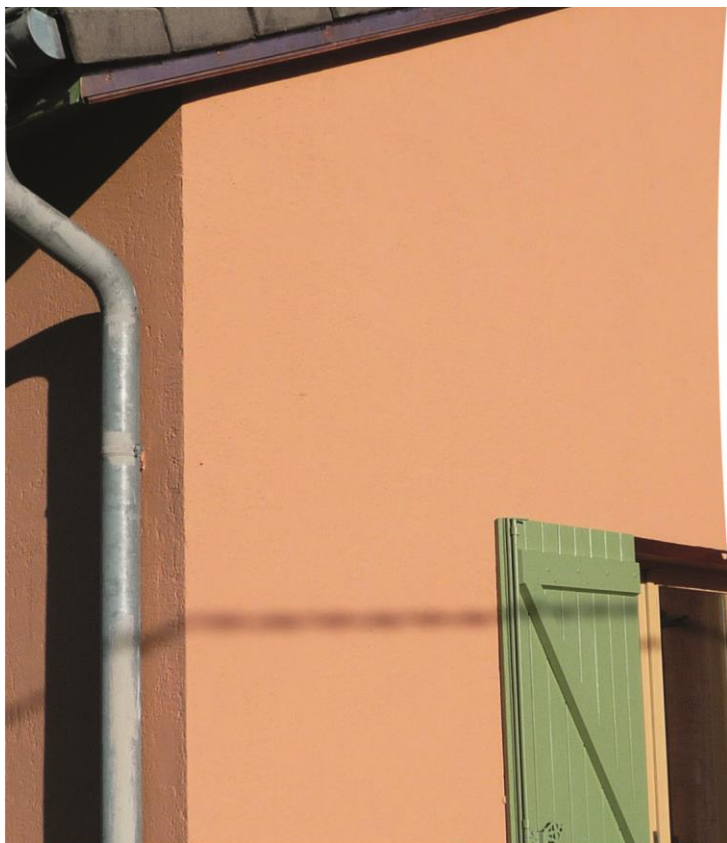




# MURACLE.SID

KRACHTIG EN SNEL WERKEND REINIGINGSMIDDEL EN ONKALKINGSMIDDEL VOOR GEVELS

- Reinigt en vernieuwt onmiddellijk gevels.
- Eenvoudig en makkelijk te gebruiken.
- Niet spoelen: aanbrengen en klaar!!!
- Laat de behandelde oppervlaktes onveranderd.



Soorten verpakkingen beschikbaar in de catalogus :

- ✓ BUS 20 L
- ✓ KARTON 4X5 L
- ✓ BUS



**SOCIÉTÉ INDUSTRIELLE DE DIFFUSION**  
S.I.D Benelux sa-nv  
Georges Lecointelaan 50 - 1180 Brussel  
Tél : 02 469 09 90 - info@sid.be





# MURACLE.SID



## KRACHTIG EN SNEL WERKEND REINIGINGSMIDDEL EN ONKALKINGSMIDDEL VOOR GEVELS

- Reinigt en vernieuwt onmiddellijk gevels.
- Eenvoudig en makkelijk te gebruiken.
- Niet spoelen: aanbrengen en klaar!!!
- Laat de behandelde oppervlaktes onveranderd.

MURACLE.SID is een reinigingsproduct voor muren en gevels met ultrasnelle werking. Deze krachtige ontkalker is gebruiksklaar en zeer eenvoudig en te gebruiken: enerzijds is geen enkele behandeling vooraf vereist van de te behandelen oppervlakte, verstuif het product direct op de oppervlakte en klaar. Anderzijds verdwijnen binnen luttele minuten de uitlaatafzettingen en onzuiverheden achtergelaten door de regen en de vervuiling. MURACLE.SID hoeft niet te worden afgespoeld. Dankzij haar aangepaste viscositeit is het effect onmiddellijk, blijvend, en wordt de werking tijdens de volgende maanden versterkt. Het product kan worden aangebracht op alle gebouwoppervlaktes: RPE (Bijzonder Dikke Deklaag) en RSE (Halfdikke Deklaag): harsen en

acrylpolymeer, ITE (Thermische Buitenisolatie), bepleistering, verf, steen, baksteen, cement, vezelcement, beton, holle blokken, leien, dakpannen, hydraulische dekklagen of kalkdekklagen, enz. MURACLE.SID is net zo doeltreffend voor terrassen, voetpaden, grind, tegels, enz. Dit product bevat een industriële concentratie natriumhypochloriet, bleekwater en nog enkele bestanddelen die de chloorgeur beperken en de ontkalkende werking versterken. Ten laatste respecteert MURACLE.SID de oppervlaktes die hun oorspronkelijk karakter terugkrijgen zonder mechanische bewerking, wat de natuurlijke eigenschappen van de oppervlakte respecteert. De oppervlaktes verbrokkelen niet.

## Gebruiksaanwijzing

Voorbehandeling van de oppervlakte: geen. Aanbrengen: klaar voor gebruik. Goed mengen en daarna van beneden naar boven aanbrengen. Laten inwerken. Niet afspoelen. Hulpmiddelen: ofwel met verstuiver ofwel met borstel of verfrol. Onmiddellijk na gebruik uitwassen met water. Gemeenschappen BTP Woningen

## Technisches Gegevens

### GEBRUIKSDOMEINEN

Onderhoudsdiensten, alle industrieën en gemeenschappen, begraafplaatsen, schilderbedrijven en bedrijven voor gevelrenovatie, tuinaanleggers, industriële schoonmaakbedrijven, het leger, BTP, de bouw, enz ...

### HOOFDELEMENTEN VAN DE SAMENSTELLING

- Natriumhypochloriet.
- Synergerend

### TYPISCHE FYSIO-CHEMISCHE EIGENSCHAPPEN

- Fysische toestand : amberkleurige vloeistof
- Geur : comfort bij gebruik
- Massadichtheid bij 20°C : ~ 1120 kg/m<sup>3</sup>
- pH (onverdund product) : > 12

### AANBEVELINGEN

Bescherm de omliggende planten en gevoelige oppervlaktes (zink, gegalvaniseerde oppervlaktes, aluminium, bepaalde kunststoffen, enz. Voer in geval van twijfel altijd voorafgaande tests uit. Draag de nodige PBM's gezien de alkalische pH-waarde. MURACLE.SID is geen biocide voor dit gebruik gebruik de MEGA.SID (TP10).

### OPSLAG

In de originele verpakking, steeds afgesloten, beschut tegen hitte, vorst en weersomstandigheden.

### ETIKETTERING

Raadpleeg het veiligheidsinformatieblad van het product.



Wij garanderen de kwaliteit en de doeltreffendheid van ons product in de gebruiksomstandigheden in deze handleiding. Voor uw tevredenheid raden we aan om steeds een proefvlak te behandelen om er zeker van te zijn dat het product voldoet voor het specifieke gebruik dat u beoogt en de ondergrond waarop het wordt aangebracht. De vermelde kenmerken zijn geen specificaties.

Uw expert-adviseur:

