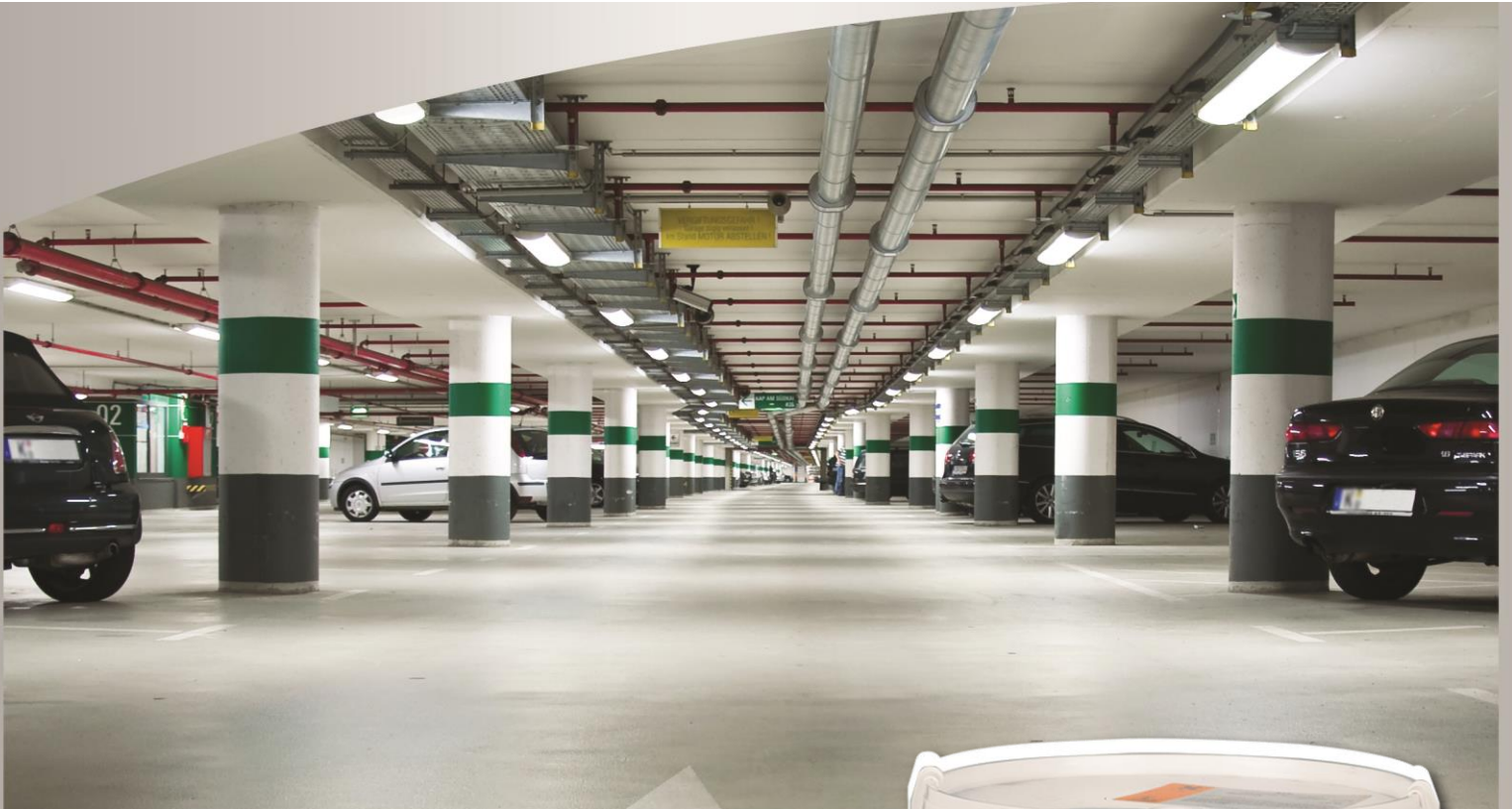




# PRIMER SOLACRO

Primer voor vloerverf

- Essentieel voor het aanbrengen van grondverf die zwaar zal worden belast
- Zeer snelle droogtijd
- Verbetert de vasthechting van verf of bekleding
- Kleurloos.



Soorten verpakkingen beschikbaar in de catalogus :

- ✓ KARTON 4X5 KG
- ✓ EMMER 5 KG



**SOCIÉTÉ INDUSTRIELLE DE DIFFUSION**  
 S.I.D Benelux sa-nv  
 Georges Lecointelaan 50 - 1180 Brussel  
 Tél : 02 469 09 90 - info@sid.be





# PRIMER SOLACRO



## Primer voor vloerverf

- Essentieel voor het aanbrengen van grondverf die zwaar zal worden belast
- Zeer snelle droogtijd
- Verbeterd de vasthechting van verf of bekleding
- Kleurloos.

De PRIMER SOLACRO is een epoxyhars in waterige fase met twee componenten. Deze primer is een universele hechtende onderlaag met twee componenten, bedoeld om te worden bedekt met polyurethaan- (PU) of epoxyverf.

De PRIMER SOLACRO kan worden gebruikt op alle soorten ondergronden. Het bevat opmerkelijke hechtende eigenschappen en verzekert een uitstekende samenhang met afwerkingsverf. Deze gebruiksvriendelijke hechtprimer is volledig geurloos en milieuvriendelijk.

Er is geen uit harding vereist na het mengen van de componenten. De houdbaarheidsduur in de pot is eenvoudig meetbaar.

Gereedschap kan worden gereinigd met water en de snelle netvormige verdeling zorgt voor zeer korte hersteltijden.

PRIMER SOLACRO wordt ten zeerste aanbevolen met RETHAX 2-UV. Het is volledig compatibel met EPOX.SID, RETHAX.SID en PRODALEX.

## Gebruiksaanwijzing

- Voorbereiding van de ondergrond : werk altijd op perfect propere, droge, ontvette en stofvrije ondergronden.
- Uitvoering : de dispersie van het verhardingsmiddel en de hars goed homogeniseren alvorens ze te mengen. Vervolgens al het verhardingsmiddel bij de hars gieten en goed roeren (elektrische of pneumatische mixer met lage rotatiesnelheid aanbevolen, maximaal 300 toeren/min.) om een uniform mengsel te verkrijgen. De primer kan worden aangebracht met een rol, borstel of verfpistool. Conform DTU 59/3 betreffende het aanbrengen van grondverf, moet de temperatuur verplicht tussen 10 en 35 °C liggen, de relatieve vochtigheid moet onder 80 % blijven en de temperatuur van de ondergrond moet 3 °C boven het dauwpunt blijven.
- Reinigen van materiaal : water.

## Verordeningen en Normen

Classificatie (AFNOR T36005) : familie I Klasse 6b  
Uitstoot in de binnenlucht : A+

## Technisches Gegevens

### HOOFDELEMENTEN VAN DE SAMENSTELLING

Waterfasige systeem.

Deel A : epoxybindmiddel

Deel B : epoxyadduct / amine gemodificeerde

### TYPISCHE FYSIO-CHEMISCHE EIGENSCHAPPEN

MENGSEL A + B :

- Verhouding van het mengsel hars/verhardingsmiddel : 75/25

- Volumetrische massa : 1060 +/- 20 kg /m<sup>3</sup>

- Vlampunt : niet van toepassing

- Viscositeit coupe Ford nr 4 : 25 +/- 5 sec

- Droog extract : 36 % in gewicht dus 33 % in volume

- Aspect : Melkachtig, kleurloos na het drogen

- VOS gehalte : 91 g/L

- Hechting : > 3MPa

### AANBEVELINGEN

Draag handschoenen en een veiligheidsbril tijdens het gebruik.

Niet gebruiken met verf urethaanalkyd oplosmiddel en glycerophthalic (SOLIDEX, PRODAXOL, VANEXOR SP en NORIAX SP).

### OPSLAG

12 maanden in de originele verpakking, in een ruimtemet een gematigde temperatuur

### ETIKETTERING

Raadpleeg het veiligheidsinformatieblad van het product.

### RENDEMENT

150 g/m<sup>2</sup> voor dikte van 50 microns op niet-zuigende ondergronden.

### DROGEN

Droging : bij 20 °C en 60 % relatieve vochtigheid :

- Stofdroog : 15 min

- Bewerkbaar droog : 30 min

- Praktische gebruiksduurzaamheid : 4 tot 5 uren

- Bedekbaar : 4 uren tot 7 dagen (daarna een nieuwe laag aanbrengen).



Wij garanderen de kwaliteit en de doeltreffendheid van ons product in de gebruiksomstandigheden in deze handleiding. Voor uw tevredenheid raden we aan om steeds een proefvlak te behandelen om er zeker van te zijn dat het product voldoet voor het specifieke gebruik dat u beoogt en de ondergrond waarop het wordt aangebracht. De vermelde kenmerken zijn geen specificaties.

Uw expert-adviseur:

