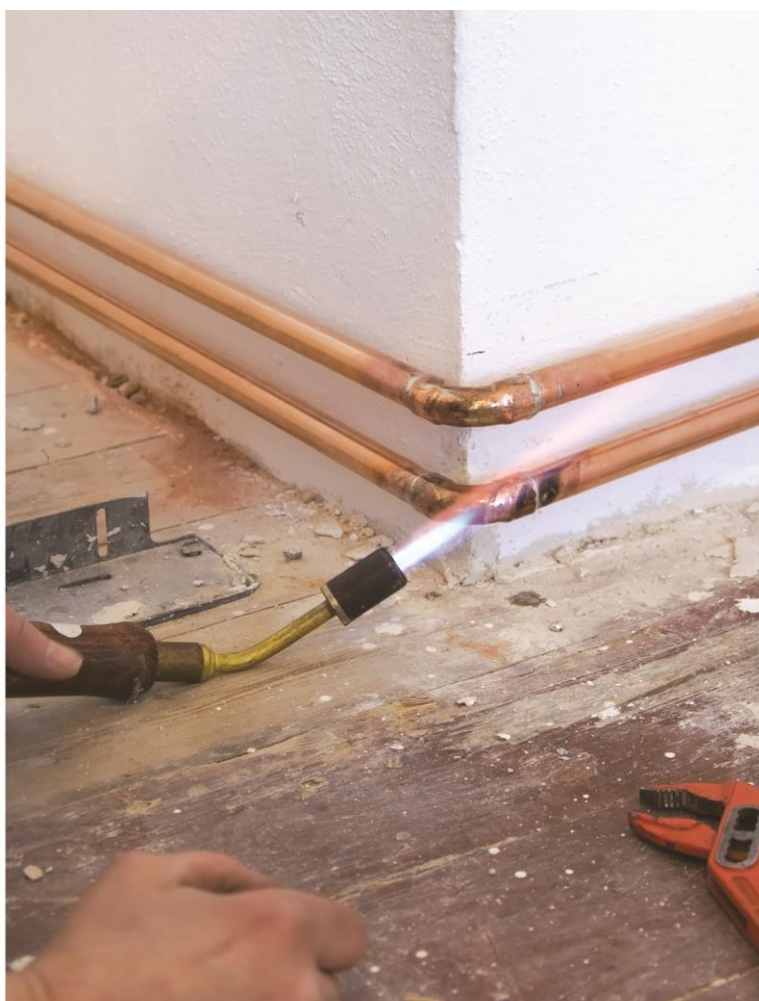




# PROTECFEU

Thermische beschermingsgel

- **Zorgt ervoor dat materialen sterk worden beschermd tegen vuur.**
- **Spuitbus met perslucht.**
- **Zonder gevaar voor de gezondheid en de omgeving.**
- **Uitstekende hechting op verticale oppervlakken.**



Soorten verpakkingen beschikbaar in de catalogus :

- ✓ KRT 12 SPUITBUSSEN
- ✓ SPUITBUSSEN



**SOCIÉTÉ INDUSTRIELLE DE  
DIFUSION**

S.I.D Benelux sa-nv  
Georges Lecointelaan 50 - 1180 Brussel  
Tél : 02 469 09 90 - info@sid.be

www.sid.be





# PROTECFEU



## Thermische beschermingsgel

- Zorgt ervoor dat materialen sterk worden beschermd tegen vuur.
- Smitbus met perslucht.
- Zonder gevaar voor de gezondheid en de omgeving.
- Uitstekende hechting op verticale oppervlakken.

**PROTECFEU** is een gebruiksklaar product in de vorm van een doorschijnende gel die voor een sterke beschermingen tegen vlammen en vuur zorgt.

Bij las- of soldeerwerkzaamheden zorgt dit product er in verschillende sectoren (automobielsector, bouw) voor dat de operator de onderdelen niet meer moet demonteren. Als deze laswerkzaamheden samen met dit product worden uitgevoerd, wordt ook vermeden dat de muurbekledingen worden beschadigd als het gaat om buizen of materialen die aan de muur zijn bevestigd.

Bovendien beschermt het product de verbindingen en assemblages door te vermijden dat verbindingen loskomen. Zo wordt ook de versmelting van plastic materialen vermeden.

**PROTECFEU** heeft het voordeel dat er geen sporen worden achtergelaten op de oppervlakken waarop het wordt aangebracht als er achteraf met water wordt gespoeld. De geltextuur en de thixotropie zorgen voor een optimale hechting op verticale wanden voor een volkomen betrouwbaar gebruik. Het product geeft geen enkele dampen vrij die schadelijk of gevaarlijk zijn voor de gezondheid.

**PROTECFEU** kan tot slot worden gebruikt om interventies uit te voeren door het rond een brandend onderdeel te spuiten, waardoor de verspreiding van het vuur wordt gestopt.

## Gebruiksaanwijzing

- Schud de spuitbus voor gebruik.
  - Breng de gel aan door een kruising van minstens 2 lagen te maken over een dikte van 2-5 cm naargelang de gewenste beschermingsduur en zorg ervoor dat de te beschermen zone volledig wordt bedekt.
  - Breng het product indien nodig opnieuw aan tijdens de las- of soldeerwerkzaamheden.
  - Veeg de overtollige gel op de oxideerbare materialen aan het einde van de werkzaamheden af (aanwezigheid van water in de formule). Op de andere materialen vormt de gel bij het drogen een doorschijnende film.
- De spuitbus kan zowel in de normale stand als ondersteboven worden gebruikt.

## Technisches Gegevens

### GEBRUIKSDOMEINEN

Onderhoudsdiensten, verwarmingstechnici, koperslagerijen, loodgieters, bouw, laswerkplaatsen, soldeerwerkplaatsen, garages, renovatiediensten, industrie enz.

### HOOFDELEMENTEN VAN DE SAMENSTELLING

Persluchtgas, geleermiddelen

### TYPISCHE FYSIO-CHEMISCHE EIGENSCHAPPEN

Fysische toestand: thixotroopgel

Uitzicht: doorschijnend

Geur: licht geurend

Soortelijke massa: ~ 1000 kg/m<sup>3</sup>

pH: 7 (+/- 0,5)

### AANBEVELINGEN

Respecteer de regels voor het gebruik van een spuitbus.

Opgelet: dit product is geen permanente bescherming tegen vuur.

### OPSLAG

Bewaar het product in een ruimte die bestemd is voor spuitbussen, afgeschermd van vorst, licht en warmte, in lokalen met een temperatuur onder 50 °C.

### ETIKETTERING

Raadpleeg de veiligheidsfiche.



Wij garanderen de kwaliteit en de doeltreffendheid van ons product in de gebruiksomstandigheden in deze handleiding. Voor uw tevredenheid raden we aan om steeds een proefvlak te behandelen om er zeker van te zijn dat het product voldoet voor het specifieke gebruik dat u beoogt en de ondergrond waarop het wordt aangebracht. De vermelde kenmerken zijn geen specificaties.

Uw expert-adviseur:

