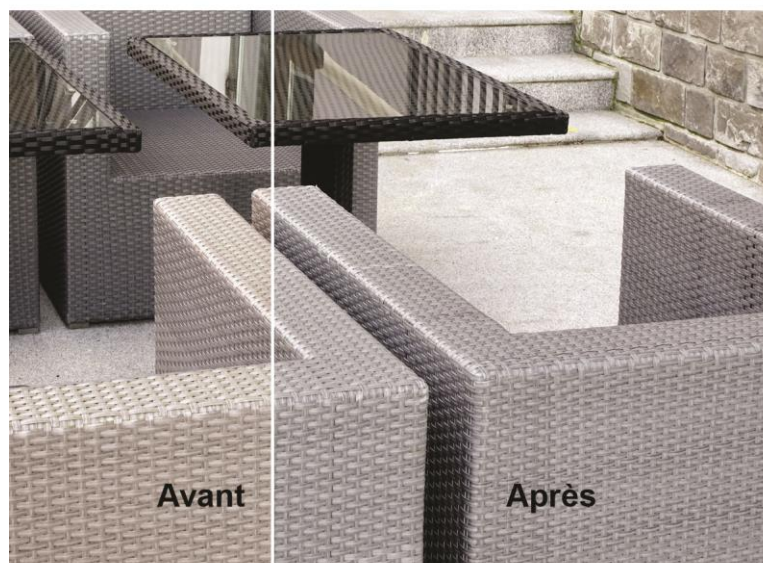
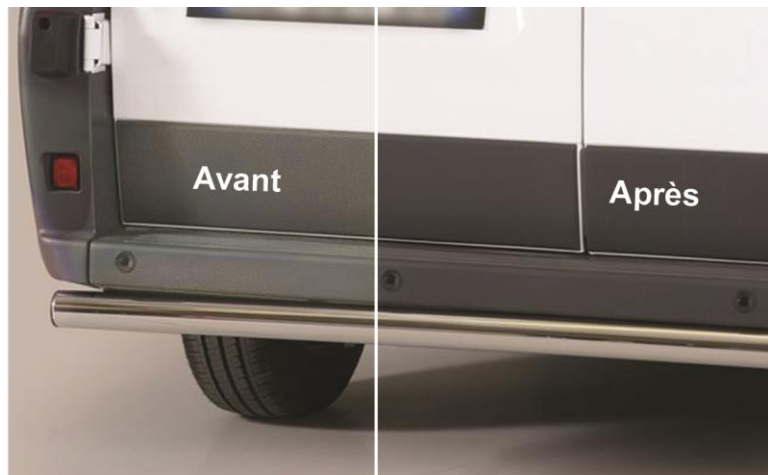
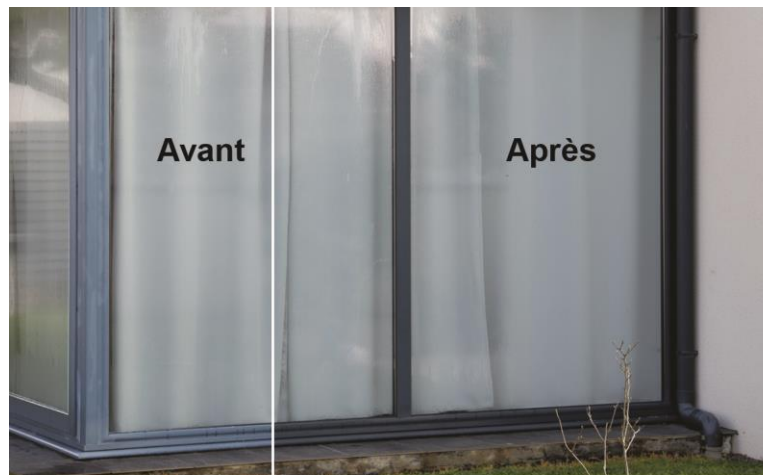




RENOPLUS

Rénovateur des peintures, des plastiques et des bois prêt à l'emploi

- **Ravivant** : les supports ternis retrouvent l'aspect du neuf
- **Respectueux des matériaux** : préserve l'intégrité des surfaces traitées
- **Protecteur** : dépose un film non gras, barrière contre les agressions
- **Simple d'utilisation** : appliquer, laisser sécher, ne pas rincer



Conditionnements au catalogue :

- ✓ Carton 6X1 L
- ✓ Bidon 1 L



**SOCIÉTÉ INDUSTRIELLE DE
DIFFUSION**
S.I.D. Benelux sa-nv
50 avenue Georges Lecoq - 1180 Bruxelles
Tél : 02 469 09 90 - info@sid.be



www.sid.be





RENOPLUS



Rénovateur des peintures, des plastiques et des bois prêt à l'emploi

- Ravivant : les supports ternis retrouvent l'aspect du neuf
- Respectueux des matériaux : préserve l'intégrité des surfaces traitées
- Protecteur : dépose un film non gras, barrière contre les agressions
- Simple d'utilisation : appliquer, laisser sécher, ne pas rincer

RENOPLUS est une solution spécialement formulée pour restaurer l'éclat des surfaces ternies par le temps, comme les peintures, les plastiques ou le bois. Il redonne un aspect neuf, tout en entretenant et protégeant les supports. Les surfaces traitées restent plus propres

plus longtemps. En plus des peintures et plastiques, RENOPLUS permet de protéger le bois tel que le teck contre l'eau, les embruns marins.

Mode d'utilisation

Les surfaces seront propres (dégraissées, dépoussiérées) et sèches avant l'application.

Surfaces peintures et plastiques :

Prêt à l'emploi, imbibé un chiffon non pelucheux avec le produit. Appliquer uniformément, par un mouvement circulaire, sur une surface propre et sèche. Laisser sécher. Température d'application recommandée entre 10°C et 35°C. Le produit peut être aussi appliqué par pulvérisation légère puis étalé avec un chiffon. Ne pas appliquer de manière excessive le produit.

Surfaces en bois et teck :

Nettoyer le bois et s'assurer que le bois est sec avant l'application du RENOPLUS. Appliquer le produit sur le bois en fines couches avec un pinceau, un pistolet ou un pulvérisateur. Espacer de 2 à 3 heures entre la 1ère et la 2ème couche. Le séchage complet du support est de 24 heures.

Si nécessaire, le nettoyage du matériel avec un solvant EVOSPEED ou SOLVANIX.SID, après utilisation. Ces solvants peuvent aussi servir à diluer si besoin le produit.

Données Techniques

Domaines d'utilisation

Toutes les peintures, les plastiques ou le bois dont la surface a été ternie par le temps : huisseries extérieures, véhicules automobiles (concession, garage, taxi, VTC...), bateaux, vélos, motos, mobilier de jardin (hôtellerie de plein air, CHR...).

Principaux éléments de composition

- liant
- solvant hydrocarboné aliphatique

Propriétés physico-chimiques typiques

- Aspect : liquide limpide
- Couleur : jaune clair
- Odeur : solvant
- Masse volumique : 800 kg/m³
- Point éclair : 27°C

Recommandations

Ne pas appliquer le produit sur les surfaces très chaudes ou qui ont été exposées au soleil. Ce produit doit être utilisé avant une détérioration excessive du support pour être efficace.

Ne pas diluer pour l'application avec des solvants agressifs vis-à-vis des supports comme les plastiques (par exemple acétone). Ne pas appliquer en extérieur en cas de pluie dans les heures suivant le traitement.

PRECAUTION : soyez vigilants à la gestion des déchets. Les tampons textiles employés pour appliquer le produit ou pour essuyer des surplus d'huile sur les

supports traités, ne doivent pas être jetés directement dans une poubelle, ni entassés, ni empilés. Ils peuvent engendrer des augmentations de température et créer des points chauds. En fin de traitement, immergez toujours complètement dans de l'eau tous les tissus imbibés de RENOPLUS. Laissez ensuite ces tissus sécher à plat à l'air libre avant de les jeter. Privilégier des chiffons jetables.

Stockage

En emballage d'origine, dans un lieu ventilé, hors gel, entre 5°C et 40°C, à l'abri des intempéries et des rayons directs du soleil et de toute source de chaleur.

Etiquetage

Classé suivant le règlement CLP (EU) 1272/2008. Se référer à Fiche de données de sécurité.

Rendement

Les valeurs sont données à titre indicatif car le rendement dépend de l'état du support et de sa porosité :

Support poreux de 0,13 L/m²

Support non poreux environ 0,05 L/m²

Conditions d'application

En extérieur, appliquer par temps sec sans pluie immédiate et sans chaleur excessive, de préférence en dessous de 30°C.

Séchage

Le produit est sec au touché en 2 à 3 heures. Le séchage est complet en 24h.



Nous garantissons la qualité et l'efficacité de notre produit dans les conditions d'utilisation figurant sur la présente notice. Pour votre plus grande satisfaction, nous vous recommandons de procéder toujours à un essai préalable afin de vous assurer que le produit convient à l'usage spécifique que vous voulez en faire et au support sur lequel il doit être appliqué. Les caractéristiques données ne constituent pas des spécifications

Votre expert conseil:

