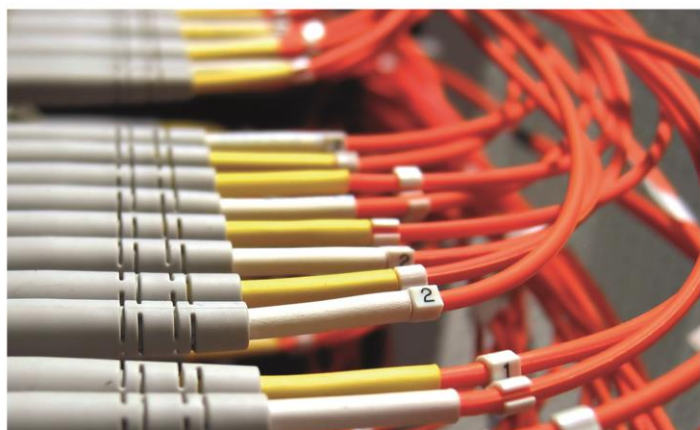




REPARSOUPLE

VERWIJDERBAAR ZELFVERSMELTEND LINT VOOR DE
VOORBEREIDING EN BESCHERMING VAN SOEPELE LEIDINGEN EN
RUIZFN.

- Repareren, waterdicht maken, isoleren, kabels en soepele buizen beschermen.
- Bliksemsnelle interventie: 1 persoon, zonder gereedschap, zonder oppervlaktevoorbereiding.
- Bestand tegen veroudering, warmte, vocht, chemische producten.
- Versmelt, vulkaniseert en hecht zich onmiddellijk door uitrekken.



Soorten verpakkingen beschikbaar in de catalogus :

- ✓ KARTON 3 ROLLEN
- ✓ ROL

3x



**SOCIÉTÉ INDUSTRIELLE DE
DIFFUSION**

S.I.D Benelux sa-nv
Georges Lecointelaan 50 - 1180 Brussel
Tél : 02 469 09 90 - info@sid.be





REPARSOUPLE



VERWIJDERBAAR ZELFVERSMELTEND LINT VOOR DE VOORBEREIDING EN BESCHERMING VAN SOEPELE LEIDINGEN EN BUIZEN.

- Repareren, waterdicht maken, isoleren, kabels en soepele buizen beschermen.
- Bliksemsnelle interventie: 1 persoon, zonder gereedschap, zonder oppervlaktevoorbereiding.
- Bestand tegen veroudering, warmte, vocht, chemische producten.
- Versmelt, vulkaniseert en hecht zich onmiddellijk door uitrekken.

REPARSOUPLE is een uitzonderlijke en semi-magische kleefband. De elastische textuur doet denken aan rubber maar biedt een breed scala aan oplossingen voor de gebruiker: REPARSOUPLE corrodeert niet en geleidt geen elektriciteit, laat geen vloeistoffen of gas door, is bestand tegen vocht, zuren en dampen, bestand tegen temperaturen van - 40 °C tot + 90 °C, zeer goed bestand tegen veroudering (licht, ozon, ...), tegen scheuren en schuren, absorbeert en verdeelt schokken of trillingen, snijdt gemakkelijk, ...

Daarom is REPARSOUPLE het ideale product voor de isolatie en de bescherming van verbindingkabels en elektrische kabels

(vervanging voor kroonsteentjes), de vervanging van kleefband die lijmsporen achterlaat, de reparatie van soepele leidingen voor sproeien, het dichten van lekken op alle soorten slangen, kan metalen of andere oppervlakken beschermen tegen water, onderdompeling en slechte weersomstandigheden, ook geschikt voor harde buizen.

REPARSOUPLE behoudt haar flexibiliteit en kenmerken veel langer dan natuurlijk rubber en andere gelijkaardige producten.

Gebruiksaanwijzing

De ondergrond moet niet worden voorbereid. Verwijder de anti-amalgame folie over de nodige lengte. Vervolgens REPARSOUPLE goed afrollen door de folie zoveel mogelijk los te trekken. Bij het lostrekken moet de breedte worden gedeeld door 2. De eerste afwikkeling gebeurt op het lek of het aansluitpunt van elektrische kabels. Bedek elke strook door de volgende door de helft van het oppervlak te overlappen door aan de rechter- en linkerkant van het lek of de aansluiting 2 tot 3 cm te laten uitspringen. De drukbestendigheid hangt vooral af van de uitrekking van de folie en deze rechts en links goed in te wikkelen en goed te kruisen. Om af te werken aandrukken met de duim en trekken tot de strook afbreekt.

Technisches Gegevens

GEBRUIKSDOMEINEN

Elektriciens en elektronische industrieën, ondernemingen voor onderhoud en reparatie, diensten voor installatie aan huis, ondernemingen die hulp bieden aan oudere personen, ondernemingen voor airconditioning en verwarming, mechanische industrieën, gemeenschappen, tuinders en tuinarchitecten, transportmaatschappijen, boeren en groentetelers, wijnteelt, evenementen en spektakels, kleine winkels, ambachten, ...

HOOFDELEMENTEN VAN DE SAMENSTELLING

Lint van polyisobutyleen verbeterd door de toevoeging van polyethyleen.

TYPISCHE FYSIO-CHEMISCHE EIGENSCHAPPEN

- Aspect : zwarte rol van 10 m x 25 mm x 0,5 mm (l x b x d).- Drukweerstand : max 4-6 bars.- Weerstand tegen hoge voltages : 40 kV / mm.- Diëlektrische constante : 2,5 (@ 50 Hz).- Uitrekking tot breken : 600 %- Max. absorptie van water : 0,4 % in gewicht.- Trekweerstand : 20 kg /cm².- Chemische weerstand : water (dampen en onderdompeling), corrosieve dampen, verdunde zuren, ...- Weerstand tegen slechte weersomstandigheden : uv, zon, zuurstof (o₂), ozon, ...

AANBEVELINGEN

REPARSOUPLE niet gebruiken voor oppervlakken die in contact komen met olie, petroleum, vetten en andere organische producten, noch op kabels onder zeer hoge spanning (> 40.000 V), noch op ondergronden die in contact zouden

kunnen komen met vlammen of hoge temperaturen (> 100 °C), noch als het in contact zou kunnen komen met messen of scherpe voorwerpen.

OPSLAG

Bij voorkeur bewaren in de plastic folie bij een temperatuur tussen 10 en 30 °C, afgeschermd van temperatuurschommelingen, voor een duur van maximaal 5 jaar.

ETIKETTERING

Zonder

RENDEMENT

Voor een diameter van 1,5 cm gebruikt u ongeveer 30 cm lint.

TOEPASSINGSVOORWAARDEN

De temperatuur van de ondergrond moet tussen 5 en max. 40 °C liggen. Niet aanbrengen op lekken die onder hoge druk staan, niet snijden of de druk verlagen tijdens het aanbrengen (bijv. indien er geen gevaar is, de leiding enkele centimeters voor het lek plooiën tijdens het herstellen). De oprolrichting heeft geen belang.

DROGEN

De versmelting gebeurt onmiddellijk door het product uit te rekken en verschillende lagen over elkaar aan te brengen. De uithardingstijd is +/- 2 uur bij een temperatuur van 23 °C om de optimale eigenschappen te verkrijgen.



Wij garanderen de kwaliteit en de doeltreffendheid van ons product in de gebruiksomstandigheden in deze handleiding. Voor uw tevredenheid raden we aan om steeds een proefvlak te behandelen om er zeker van te zijn dat het product voldoet voor het specifieke gebruik dat u beoogt en de ondergrond waarop het wordt aangebracht. De vermelde kenmerken zijn geen specificaties.

Uw expert-adviseur:

