



REPARSOUPLE

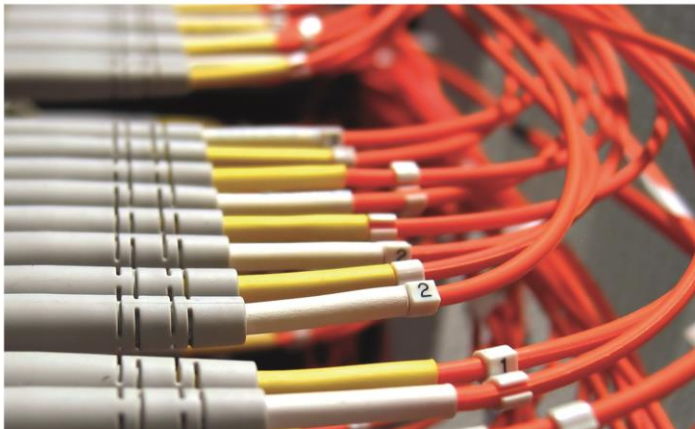
Ruban auto-amalgamant étirable pour la réparation et la protection des tuyaux et gaines souples

Utilisation facile, rapide et simple : une personne, pas besoin d'outil !

Vulcanisation à froid.

Universelle : convient à tous types de matériaux.

Répare, étanchéifie, isole, protège câbles et tuyaux souples.



Conditionnements au catalogue :

- ✓ Carton 3 rouleaux
- ✓ Rouleau

3x



**SOCIÉTÉ INDUSTRIELLE DE
DIFFUSION**

S.I.D. Benelux sa-nv
50 avenue Georges Leconte - 1180 Bruxelles
Tél : 02 469 09 90 - info@sid.be





REPARSOUPLE



Ruban auto-amalgamant étirable pour la réparation et la protection des tuyaux et gaines souples

- Répare, étanchéifie, isole, protège câbles et tuyaux souples .
- Intervention éclair : 1 personne, sans outil , sans préparation de surface.
- Résiste au temps, à la chaleur, à l'humidité, aux produits chimiques.
- S'amalgame, vulcanise et adhère immédiatement par simple étirage.

RÉPARSOUPLE est un ruban adhésif exceptionnel et semi-magique. Sa texture élastique rappelle le caoutchouc mais offre une vaste palette de solutions à son utilisateur : RÉPARSOUPLE ne se corrode pas, ne conduit pas l'électricité, ne laisse pas passer les liquides ou les gaz, résiste à l'humidité, aux acides et aux vapeurs, résiste à des températures de -40°C jusqu' à + 90 °C, résiste très bien au vieillissement (lumière, ozone, ...), aux déchirements et à l'abrasion, absorbe et répartit les chocs ou vibrations, se découpe et se coupe facilement...

C'est pourquoi RÉPARSOUPLE est le produit idéal pour l'isolation et la protection des câbles de connexion et câbles électriques (remplace les dominos), remplace les rubans de colle qui laissent des empreintes de colle, réparation des tuyaux souples pour l'arrosage notamment, bouche les fuites de tous les types de flexibles, peut protéger contre l'eau, l'immersion et les intempéries des surfaces métalliques ou autres, convient aussi pour les tuyaux rigides.

RÉPARSOUPLE garde sa flexibilité et ses caractéristiques beaucoup plus longtemps que les caoutchoucs naturels et autres produits similaires.

Mode d'utilisation

Pas besoin de préparer la surface. Enlever le film anti-amalgame sur la longueur nécessaire. Puis bien enrouler RÉPARSOUPLE en étirant le film le plus possible, sa largeur doit être divisée par 2 lors de l'étirement. Le premier enroulement se fait sur la fuite ou la jonction des câbles électriques. Recouvrir chaque bande par la suivante en superposant la moitié de la surface en débordant de 2 à 3 cm à droite et à gauche de part et d'autre de la fuite ou la jonction. La résistance à la pression notamment dépend principalement de la capacité à bien étirer le film et à bien l'enrouler à droite et à gauche en croisant bien. Pour terminer, appuyer avec le pouce et tirer jusqu'à rupture de la bande.

Données Techniques

Domaines d'utilisation

Electriciens et industries de l'électronique, sociétés de maintenance et réparation, services d'installation à domicile, sociétés d'aide aux personnes âgées, sociétés d'intervention climatisations et chauffages, industries mécaniques, collectivités, sociétés de jardinages et paysagistes, sociétés de transports, agricultures et maraîchers, viti-vini, évènementiel et spectacles, petits commerces, artisans, ...

Principaux éléments de composition

Ruban en Polysibutylène amélioré par adjonction de Polyéthylène

Propriétés physico-chimiques typiques

- Aspect : rouleau noir de 10 m x 25 mm x 0,5 mm (L x l x e).
- Résistance à la pression : max 4-6 bars.
- Résistance aux hauts voltages : 40 kV / mm
- Constante diélectrique : 2,5 (@ 50 Hz)
- Allongement à la rupture : 600 %
- Absorption d'eau max. : 0,4 % en poids
- Résistance à la traction : 20 kg /cm²
- Résistance chimique : eau (vapeurs et immersion), vapeurs corrosives, acides dilués...
- Résistance aux intempéries : U.V., soleil, oxygène (O₂), ozone ...

Recommandations

Ne pas utiliser RÉPARSOUPLE avec des surfaces en contact avec huile, pétrole, graisse solvant et autres produits organiques, ni sur les câbles à très très haut voltage (> 40.000 V), ni sur des supports susceptibles être en contact direct avec

des flammes ou des hautes température (> 100 °C), ni s'il risque d'être en contact avec des lames ou objets tranchants.

Stockage

Conserver dans son film plastique idéalement entre 10 et 30 °C à l'abri des variations de température pendant max. 5 ans.

Etiquetage

Sans

Rendement

Pour un diamètre d'1,5 cm, utiliser env. 30 cm de ruban.

Conditions d'application

La température du support doit être comprise entre 5 et 40 °C max. Ne pas appliquer sur les fuites haute pression : couper ou faire baisser la pression pendant l'application (si sans danger, faire un coude quelques centimètres avant la fuite, pendant la réparation). Le sens d'enroulement n'a aucune importance.

Séchage

L'amalgame se fait immédiatement par étirage et superposition des couches successives. Le temps de vulcanisation est de +/- 2 h à une T° de 23 °C pour l'obtention des propriétés optimum.



Nous garantissons la qualité et l'efficacité de notre produit dans les conditions d'utilisation figurant sur la présente notice. Pour votre plus grande satisfaction, nous vous recommandons de procéder toujours à un essai préalable afin de vous assurer que le produit convient à l'usage spécifique que vous voulez en faire et au support sur lequel il doit être appliqué. Les caractéristiques données ne constituent pas des spécifications

Votre expert conseil:

