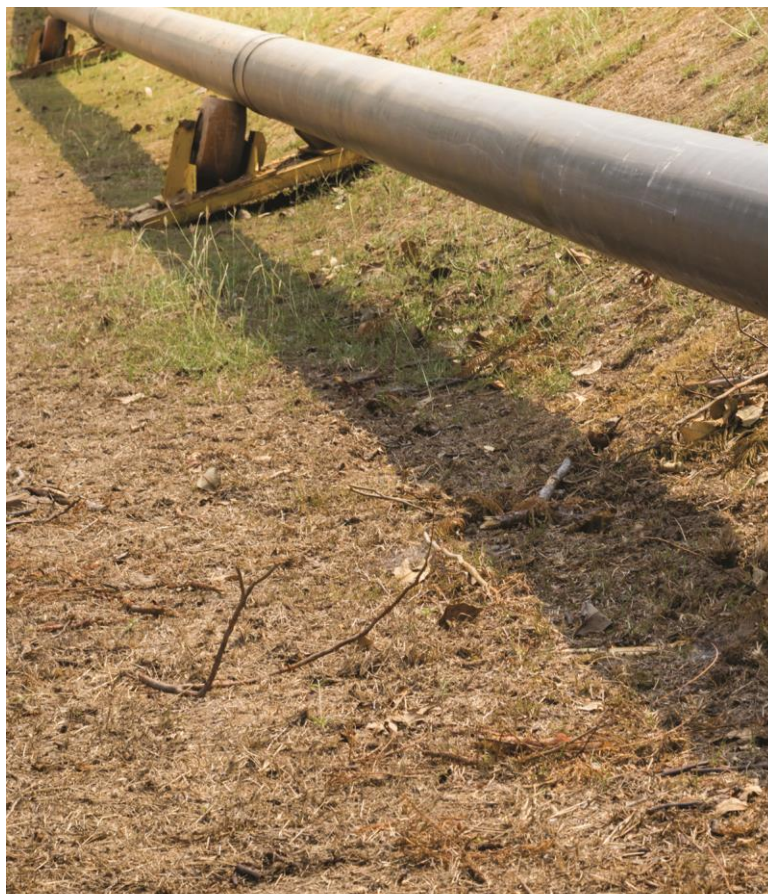




REPARTUBE SGD 150

Band voor noodreparatie van harde buizen - Speciale grote diameter

- Gemakkelijk, snel en eenvoudig te gebruiken: één persoon - Geen gereedschap nodig!
- Universeel: geschikt voor alle soorten materialen.
- Bliksemsnelle interventie: 10 min. voor het aanbrengen en 1 uur voor de heringebruikname.
- Zeer krachtig: bestand tegen chemische producten, hoge druk en hoge temperatuur.



Soorten verpakkingen beschikbaar in de catalogus :

- ✓ KARTON 3 ROLLEN
- ✓ ROL



SOCIÉTÉ INDUSTRIELLE DE DIFFUSION
S.I.D Benelux sa-nv
Georges Lecointelaan 50 - 1180 Brussel
Tél : 02 469 09 90 - info@sid.be



www.sid.be





REPARTUBE SGD 150



Band voor noodreparatie van harde buizen - Speciale grote diameter

- Gemakkelijk, snel en eenvoudig te gebruiken - Geen gereedschap nodig!
- Universeel: geschikt voor alle soorten materialen.
- Bliksemsnelle interventie: 10 min. voor het aanbrengen en 1 uur voor de heringebruikname.
- Zeer krachtig: bestand tegen chemische producten, hoge druk en hoge temperatuur.

RÉPARTUBE SGD 150 is een brede band, gemaakt van versterkte vezels en geïmpregneerd met monocomponent polyurethaanhars om lekken in leidingen en buizen met een grote diameter snel te stoppen en te repareren. De activering gebeurt door contact met water en de luchtvochtigheid kan voldoende zijn om de band te laten harden vandaar de verplichting om deze in een hermetisch afgesloten verpakking te bewaren. RÉPARTUBE SGD 150 is niet ontvlambaar en kan worden gebruikt in ATEX-zones. RÉPARTUBE SGD 150 kan worden gebruikt als een echt verband voor leidingen, het maakt het mogelijk om lekken en scheuren permanent te dichten op alle soorten harde materialen die van tevoren zijn ontvet en stofvrij gemaakt, bijvoorbeeld kunststoffen* (pvc, ABS, plexiglas, hard rubber ...), metalen (staal, gietijzer, roestvrij staal,

koper, messing, lood, aluminium, verzinkte of gegalvaniseerde stukken ...), keramiek (glas, beton, zandsteen, vezelcement ...), enz. Na uitharding kan de zeer harde laag worden bewerkt, geschuurd, geboord of geschilderd. De band beschikt over een uitzonderlijke fysieke weerstand (temperatuur, druk, tractie, schokken en trillingen) en een opmerkelijke chemische inertie (compatibel met zeewater, verdunde zuur- en basische oplossingen, pekkel, koolwaterstoffen (diesel, oliën, benzine, kerosine), essentiële oliën, alcoholen, aceton, toluen, xyleen, enz.). Ten slotte beantwoordt RÉPARTUBE SGD 150, wanneer deze volledig is uitgehard, aan de veiligheidsvoorwaarden van het waterreglement (BS6920), dat de effecten van de band test in de aanwezigheid van drinkwater.

Gebruiksaanwijzing

Gebruik: binnen/buiten. Voorbereidingsfase: Sluit de leidingen af om de druk te beperken en het lek te stoppen. Ontvet en schuur het oppervlak zodat het niet poedervormig en hechtend is. Draag de meegeleverde beschermende handschoenen en andere PBM's die nodig zijn in de omgeving van het lek. **Interventiefase:** haal **RÉPARTUBE SGD 150** uit de hermetisch afgesloten verpakking en dompel het gedurende 10 sec. in lauwwater (of zout) water om het te activeren. Druk handmatig de band, nog steeds ondergedompeld, plat. Haal de band eruit, laat het overtollige water afdruppen en wikkel de band vervolgens volledig om de leiding heen door het buitenste deel van de band op het oppervlak van de leiding aan te brengen door goed aan te spannen, goed te overlappen en 75 mm aan weerszijden van het lek erbovenuit te steken. Omwikkel het zeer strak. Het water en de hars die door het maas van de vezel eruit komen zijn het bewijs van een goede toepassing. Een goede afdichting wordt verkregen vanaf 9 omwentelingen (lagen) op de zone die lekt. **Afwerkingsfase:** eindig door de laatste laag "glad te strijken" met een natte gehandschoende hand in de opvolgrichting van de band om de lucht eruit te halen en deze goed te dichten. Het verband wordt een perfect afgedichte mof die stevig is bevestigd op het materiaal; **heringebruikname van de installatie** mogelijk na 1 uur. Als de 9 omwentelingen niet haalbaar zijn met één band, gebruik dan meerdere banden maar met telkens een herhaling van de interventiefase. Voor lekken met een grote diameter, begin na de voorbereidingsfase met het dichten van het lek door 75 mm band af te snijden om een stop met een grotere diameter te vormen en zet kracht om een goede afdichting te verkrijgen, beperk overtollig materiaal en strijk glad. Ga vervolgens over tot de interventiefase door de band strak te wikkelen en een druk te behouden bij elke omwenteling

Technisches Gegevens

GEBRUIKSDOMEINEN

Interventie op leidingen in alle domeinen: onderhoudsdiensten, noodhulporganisaties, transport (zeetransport, wegtransport, spoorwegtransport ...), waterbedrijven, brandweer, gemeentelijke technische centra, industrieën, petrochemische industrie, kunststoftechniek, beheerders, loodgieters, bewaking, landbouw, vissersverenigingen, enz.

TYPISCHE FYSIO-CHEMISCHE EIGENSCHAPPEN

- Uitzicht: witte band van glasvezel, geïmpregneerd met hydrofiel polyurethaan
- Afmetingen: hoogte = 150 mm / lengte = 6 m - Soortelijke massa: ongeveer 1120 kg/m³ - Trekweerstand: > 205 kg/cm² (> 200 bar) - Drukweerstand: 15 à 35 bar (indien correct omwikkeld) - Temperatuurbestendigheid: van - 40 tot +150 °C (max. 200 °C**)

AANBEVELINGEN

Altijd aanbrengen met beschermende handschoenen. De verhardingsreactie begint vanaf de opening van de zak, het is daarom noodzakelijk om het snel aan

te brengen. * Kan moeilijk worden aangebracht op PP (polypropyleen) of PE (polyethyleen). **Vanaf 150 °C kunnen er bij REPARTUBE SGD dampen vrijkomen die niet mogen worden ingeademd. Boven 190 °C is dampdichtheid niet langer gegarandeerd. Ter herinnering, het maas van glasvezel heeft een smeltpunt van ongeveer 1200 °C.

OPSLAG

Altijd bewaren in de originele gesloten verpakking, uit de buurt van scherpe voorwerpen en bij voorkeur in een frisse en geventileerde ruimte. Opgelet: zodra de zilveren verpakking wordt doorboord of geopend, begint de polymerisatie van de band. Uiterste gebruiksdatum: 12 maanden, bewaard tussen 5 en 23 °C in de hermetisch afgesloten verpakking.

ETIKETTERING

Raadpleeg de veiligheidsfiche van het product.

DROGEN

Hechtingsnelheid (20 °C): 10 min. Heringebruikname (20 °C): na 60 min.



Wij garanderen de kwaliteit en de doeltreffendheid van ons product in de gebruiksomstandigheden in deze handleiding. Voor uw tevredenheid raden we aan om steeds een proefvlak te behandelen om er zeker van te zijn dat het product voldoet voor het specifieke gebruik dat u beoogt en de ondergrond waarop het wordt aangebracht. De vermelde kenmerken zijn geen specificaties.

Uw expert-adviseur:

