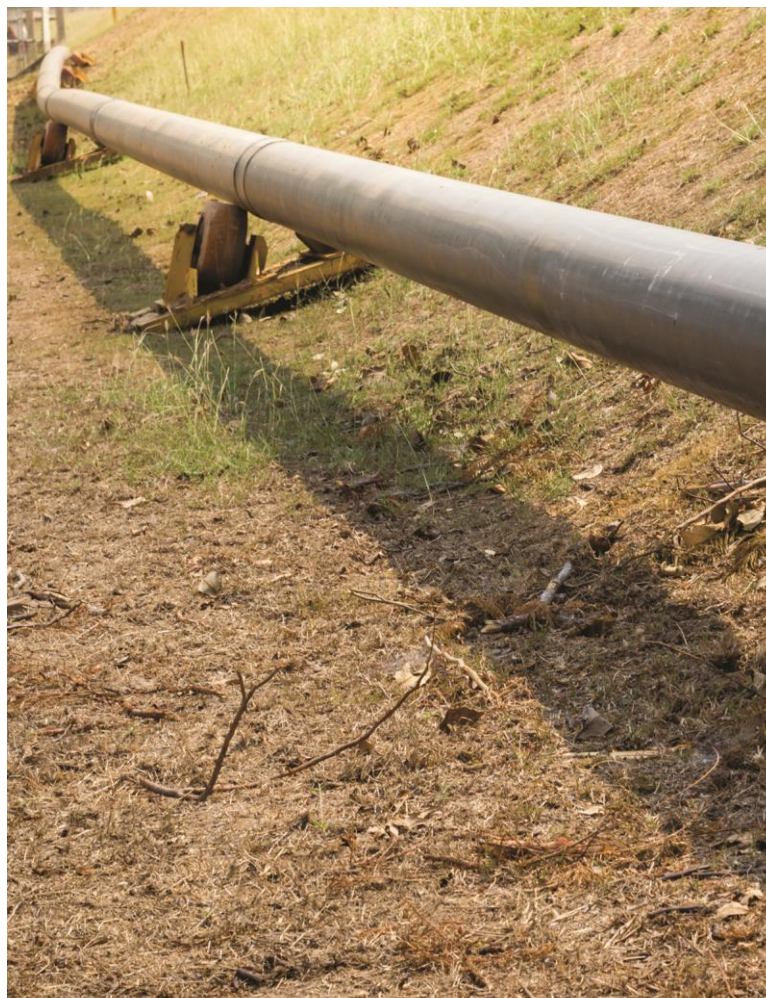




# REPARTUBE SGD 150

Bande de réparation d'urgence pour tuyauteries rigides – Spécial Gros Diamètre

- **Utilisation facile, rapide et simple : une personne - Pas besoin d'outil !**
- **Universelle : convient à tous types de matériaux.**
- **Intervention éclair : 10 min pour l'application et 1 h pour la remise en service.**
- **Ultra performante : résiste aux produits chimiques, aux fortes pressions et aux hautes températures.**



Conditionnements au catalogue :

- ✓ Carton 3 rouleaux
- ✓ Rouleau



**SOCIÉTÉ INDUSTRIELLE DE DIFFUSION**  
 S.I.D Benelux sa-nv  
 50 avenue Georges Leconte - 1180 Bruxelles  
 Tél : 02 469 09 90 - info@sid.be



www.sid.be





# REPARTUBE SGD 150



## Bande de réparation d'urgence pour tuyauteries rigides – Spécial Gros Diamètre

- Utilisation facile, rapide et simple - Pas besoin d'outil !
- Universelle : convient à tous types de matériaux.
- Intervention éclair : 10 min pour l'application et 1 h pour la remise en service.
- Ultra performante : résiste aux produits chimiques, aux fortes pressions et aux hautes températures.

**RÉPARTUBE SGD 150** est une bande large, en fibres renforcées, et imprégnée d'une résine polyuréthane mono-composant pour stopper et réparer en urgence les fuites sur des canalisations et des tuyaux de large diamètre. L'activation se fait par simple contact avec de l'eau et l'humidité de l'air peut suffire à faire durcir la bande d'où l'obligation de stocker sous un emballage bien hermétique.

**RÉPARTUBE SGD 150** n'est pas inflammable et peut être manipulée en zone ATEX. **RÉPARTUBE SGD 150** s'utilise comme un véritable pansement pour tuyauterie, elle permet de colmater de façon durable des fuites et fissures sur tous types de matériaux rigides préalablement dégraissés et dépolués, on citera par exemple les matières plastiques\* (PVC, ABS, plexiglas, caoutchouc rigide ...), les

métaux (acier, fonte, inox, cuivre, laiton, plomb, aluminium, pièces zinguées ou galvanisées...), les céramiques (verre, béton, grès, fibrociment...), etc. Après durcissement, la pellicule très dure peut être usinée, poncée, percée ou peinte. Elle possède une résistance physique exceptionnelle (température, pression, traction, chocs et vibrations) et une inertie chimique remarquable (compatible avec l'eau de mer, les solutions acides et basiques diluées, les saumures, les hydrocarbures (gasoil, huiles, essences, kérosène, ), huiles essentielles, les alcools, l'Acétone, le Toluène, le Xylène, etc. Enfin, **RÉPARTUBE SGD 150**, une fois complètement durci, répond aux conditions d'innocuité du règlement sur les eaux (BS6920), qui teste les effets du ruban durci en présence d'eau potable.

## Mode d'utilisation

Utilisation : intérieur/ extérieur. Phase de préparation : Fermer les tuyaux afin de limiter la pression et stopper la fuite. Dégraisser, poncer la surface afin qu'elle soit non pulvérulente et adhérente. Mettre les gants de protection fournis et autres EPIs nécessaires à l'environnement de la fuite. Phase d'intervention : sortir **RÉPARTUBE SGD 150** de son emballage hermétique et le tremper dans l'eau tiède (ou salée) pendant 10 s pour l'activer. Encore immergé, écraser manuellement le ruban. Sortir la bande, égoutter l'excès d'eau puis enrouler totalement la bande autour du tuyau en appliquant la partie extérieure de la bande sur la surface du tuyau en serrant bien, en chevauchant bien et en débordant de 75 mm de part et d'autre vis à vis de la fuite. Enrouler très fermement. L'eau et la résine qui ressortent à travers les mailles de la fibre sont le gage d'une bonne application. Un bon colmatage est obtenu à partir de 9 tours (couches) sur la zone qui fuit. Phase de finition : terminer en "lissant" la dernière couche en passant la main gantée et mouillée dans le sens de l'enroulement du ruban pour en chasser l'air et bien étanchéifier. Le pansement se transforme en manchon parfaitement étanche et solidement fixé sur le matériau ; remise en service de l'installation possible après 1 heure. Si les 9 tours ne sont pas faisables avec un seul ruban, utiliser d'autres rubans mais en répétant à chaque fois la phase d'intervention. Pour les fuites de diamètres importants, après la phase de préparation, commencer par obstruer la fuite en découpant 75 mm de ruban pour former un bouchon de plus large diamètre et forcer pour obtenir une bonne étanchéité, limiter les surépaisseurs et lisser. Puis passer ensuite à la phase d'intervention en enroulant fermement et en maintenant une pression à chaque tour.

## Données Techniques

### Domaines d'utilisation

Intervention sur des canalisations dans tous les domaines : services de maintenance, sociétés d'intervention d'urgence, transport (maritime, routier, ferroviaire...), compagnies des eaux, pompiers, collectivités (CTM), industries, industrie pétrochimie, plasturgie, syndicats, plombiers, gardiennage, agriculture, associations de pêcheurs, etc.

### Propriétés physico-chimiques typiques

- Aspect : bande blanche en fibre de verre imprégnée de polyuréthane hydrophile
- Dimension : hauteur = 150 mm / longueur = 6 m
- Masse volumique : environ 1120 kg/m<sup>3</sup>
- Résistance traction : > 205 kg/cm<sup>2</sup> (> 200 bars)
- Résistance Pression : 15 à 35 bars (si correctement enroulé) - Tenue température : de - 40 à +150 °C (en pointe 200 °C\*\*)

### Recommandations

Toujours appliquer avec les gants de protection. La réaction de durcissement commence dès l'ouverture du sachet, il est donc impératif de l'appliquer rapidement.

\* S'applique difficilement sur PP (PolyPropylène) ou PE (PolyÉthylène).

\*\*A partir de 150 °C, **REPARTUBE SGD** peut libérer des émanations et vapeurs à ne pas respirer. Au-delà de 190 °C, l'étanchéité aux vapeurs n'est plus garantie. Pour rappel, le maillage en fibre de verre possède un point de fusion autour de 1200 °C.

### Stockage

Toujours conserver dans l'emballage d'origine non ouvert, loin de tout objet tranchant, de préférence dans un endroit frais et ventilé. Attention dès que l'emballage argenté est percé ou ouvert, la polymérisation de la bande commence. DLU : 12 mois, stocké entre 5 et 23 °C dans son emballage hermétique.

### Étiquetage

Se référer à la Fiche Données de Sécurité du produit.

### Séchage

Vitesse de prise (20 °C) : 10 min.

Remise en service (20 °C) : après 60 min.



Nous garantissons la qualité et l'efficacité de notre produit dans les conditions d'utilisation figurant sur la présente notice. Pour votre plus grande satisfaction, nous vous recommandons de procéder toujours à un essai préalable afin de vous assurer que le produit convient à l'usage spécifique que vous voulez en faire et au support sur lequel il doit être appliqué. Les caractéristiques données ne constituent pas des spécifications

Votre expert conseil:

