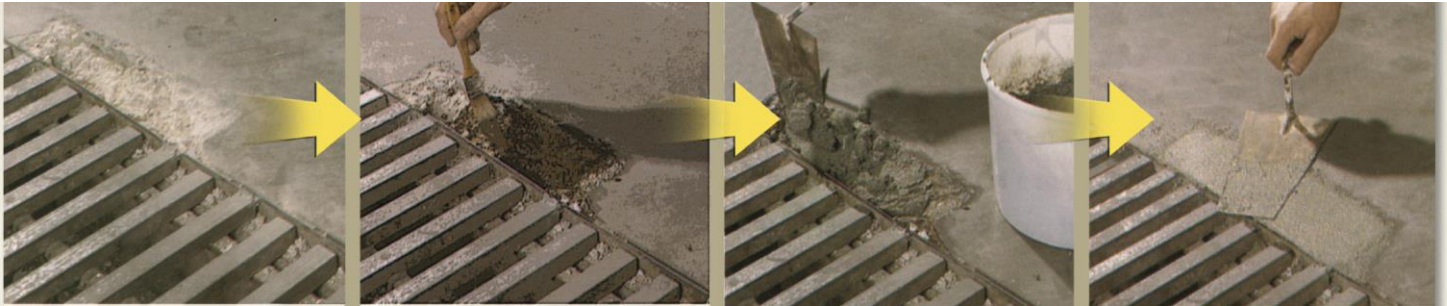




REXO.SID

Mortier synthétique bi-composant à séchage rapide pour réfection des sols en ciment

- Convient pour la réparation de tous les sols en ciment, béton et dérivés.
- Offre une grande résistance aux pressions mécaniques élevées.
- Sèche très rapidement pour une remise en circulation en moins de 2 heures.
- Très facile d'emploi à la truelle ou avec une taloche métallique.



Conditionnements au catalogue :

- ✓ Carton 4X5 KG
- ✓ Seau



SOCIÉTÉ INDUSTRIELLE DE DIFFUSION
 S.I.D France
 2, rue Antoine Etex - 94046 CRÉTEIL CEDEX
 Tél. : 01 45 17 43 00 - Fax : 01 45 17 43 01





REXO.SID



Mortier synthétique bi-composant à séchage rapide pour réfection des sols en ciment

- Convient pour la réparation de tous les sols en ciment, béton et dérivés.
- Offre une grande résistance aux pressions mécaniques élevées.
- Sèche très rapidement pour une remise en circulation en moins de 2 heures.
- Très facile d'emploi à la truelle ou avec une taloche métallique.

REXO.SID est un mortier à base de liant synthétique de très haute qualité et de charges minérales sélectionnés pour leurs performances exceptionnelles au niveau de la dureté et de la résistance mécanique à la pression et à l'abrasion.

Notre mortier est particulièrement recommandé pour la réparation en surface horizontale des flaques, nids de poule, marches... Il s'applique facilement à la truelle ou à l'aide d'une taloche sur tous les supports ciment, bétons et dérivés. Après séchage complet, il peut être recouvert par tous les types de revêtements peinture.

Mode d'utilisation

- Appliquer REXO.SID sur des supports sains, stables, parfaitement secs et exempts de tout corps étranger. Les bords des surfaces à réparer doivent être francs et d'une profondeur supérieure à 5 mm.
- Appliquer au pinceau le primaire monocomposant livré avec le mortier en une couche fine. Laisser sécher de 15 à 30 minutes suivant les conditions extérieures.
- Mélanger soigneusement la base et le liant. Rapport du mélange base mortier/durcisseur : 100/20 (en unité de poids).
- Appliquer à la truelle ou à l'aide d'une taloche métallique en compactant soigneusement pour éviter les cavités.
- Pour des réparations dépassant 12 mm d'épaisseur, ajouter au mélange mortier des graviers siliceux secs de diamètre égal au tiers de l'épaisseur totale de revêtement désirée, une proportion d'environ 40 % en poids.
- Au-delà d'une épaisseur de 30 mm, ajouter au mélange mortier une quantité ne dépassant pas 50 % en poids de graviers de diamètre 6 à 12 mm. Ne pas dépasser cette proportion de graviers.
- Ne pas diluer. Pour le nettoyage des instruments, utiliser notre DILUANT P25.

Données Techniques

Domaines d'utilisation

Toutes industries, collectivités, construction - BTP, centres logistiques, commerces, centres commerciaux, ateliers de fabrication, sites touristiques, ERP, services de maintenances, sous-traitant artisans, parkings, réfection avant peintures, etc.

Principaux éléments de composition

Partie A (base mortier) : sables, pigments
- Peroxyde organique.

Partie B (durcisseur) : polymère acrylique en solution dans des esters acryliques et méthacryliques.

Primaire : résine poly-isocyanate en solution dans un ester.

Propriétés physico-chimiques typiques

- Aspect : mat
- Couleur : gris clair
- Masse volumique à 20°C : 1 580 kg/m³ (base mortier)
: 940 kg/m³ (durcisseur)
- Extrait sec en poids du mélange : 100 %
- Teneur en COV
(Primaire) : 510 g/L
(Partie A) : 5 g/L
(Partie B) : 10 g/L

Recommandations

- La mise en oeuvre sera conforme au DTU 59.3 en vigueur.
- Ne jamais mélanger avec d'autres produits.
- Ne pas fumer.
- Eviter tout contact avec la peau et les projections oculaires.
- Porter des gants de protection.
- Ne pas inhaler les vapeurs.

Stockage

En emballage d'origine toujours fermé, à l'abri du gel, des rayons solaires et des intempéries.

Etiquetage

Se référer à la Fiche de Données de Sécurité du produit.

Rendement

- Consommation théorique : 1,5 kg/m² pour 1mm d'épaisseur.
- Séchage : à 20°C et 60 % d'humidité relative.
- Durcissement : de 30 min à 2 heures suivant la température.

Conditions d'application

- Température ambiante : mini 5°C maxi +35°C
- Température du support : mini 5°C maxi +35°C
- Hygrométrie : maxi 80 % d'humidité relative
- Surfaces non condensantes (température > à 3°C au point de rosée)
- DPU (durée pratique d'utilisation): 15 minutes à 18°C



Nous garantissons la qualité et l'efficacité de notre produit dans les conditions d'utilisation figurant sur la présente notice. Pour votre plus grande satisfaction, nous vous recommandons de procéder toujours à un essai préalable afin de vous assurer que le produit convient à l'usage spécifique que vous voulez en faire et au support sur lequel il doit être appliqué. Les caractéristiques données ne constituent pas des spécifications

Votre expert conseil:

