

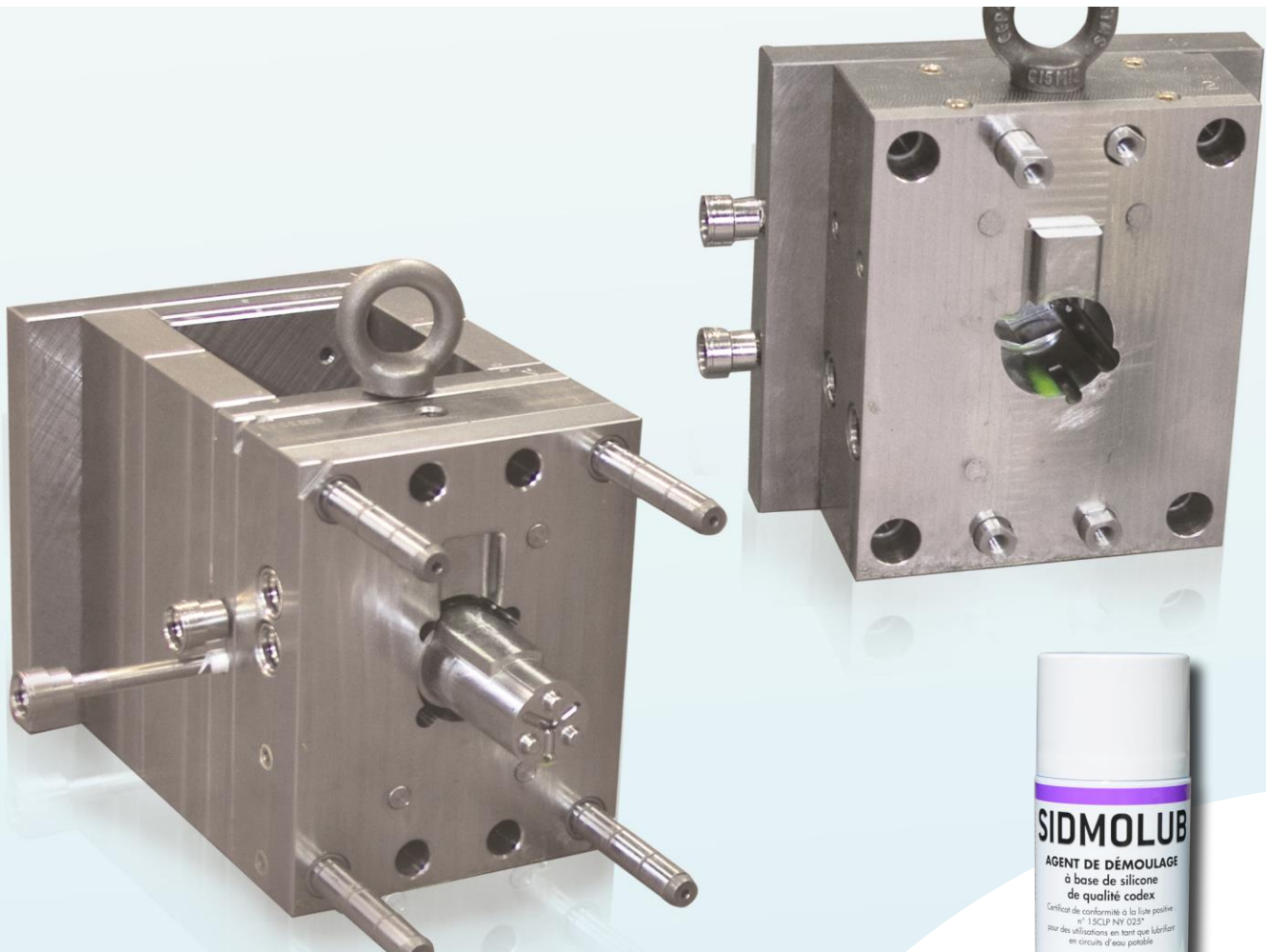


# SIDMOLUB

Silicone Olie van codexkwaliteit

Los- en smeermiddel

• **Ontvormingsmiddel op basis van silicone van codexkwaliteit.** • **Zeer goede weerstand tegen warmte: 200 °C continu, max. 250 °C.** • **Geschikt voor het ontvormen van onderdelen die worden gebruikt in de levensmiddelenindustrie.** • **Gebruik: drinkwater, productie, behandeling, distributie.**



Soorten verpakkingen beschikbaar in de catalogus :

- ✓ VAT 50 L
- ✓ KRT 12 SPUITBUSSEN
- ✓ SPUITBUSSEN



**SOCIÉTÉ INDUSTRIELLE DE  
DIFUSION**  
S.I.D Benelux sa-nv  
Georges Lecointelaan 50 - 1180 Brussel  
Tél : 02 469 09 90 - info@sid.be





# SIDMOLUB



## Silicone Olie van codexkwaliteit

### Los- en smeermiddel

• Ontvormingsmiddel op basis van silicone van codexkwaliteit. • Zeer goede weerstand tegen warmte: 200 °C continu, max. 250 °C. • Geschikt voor het ontvormen van onderdelen die worden gebruikt in de levensmiddelenindustrie. • Gebruik: drinkwater, productie, behandeling, distributie.

**SIDMOLUB** maakt het ontvormen mogelijk van rubberen onderdelen en materialen van kunststof in de injectie-, extrusie- en compressie-industrie.

**SIDMOLUB** maakt het ontvormen mogelijk van gegoten onderdelen in pvc (polyvinylchloride), PP (polypropyleen), PE (polyethyleen), PEHD (high density polyethyleen), epoxyharsen, fenolharsen ...

**SIDMOLUB** wordt verpakt in spuitbus voor een gemakkelijk en snel gebruik.

**SIDMOLUB** wordt gebruikt voor het smeren van mechanismen, snijkettingen, enz.

**SIDMOLUB** kan worden gebruikt in de productie- en distributieketen van drinkwater omdat het voldoet aan de positieve lijsten (PBL). Dit maakt het product geschikt voor gebruik in een omgeving waar het risico bestaat dat het per ongeluk in contact komt met levensmiddelen voor het smeren van apparatuur of voor het ontvormen van verschillende plastic verpakkingen die bedoeld zijn om rechtstreeks met levensmiddelen in contact te komen.

## Gebruiksaanwijzing

- Wordt gebruikt in normale stand. Schudden voor gebruik.
- Verstuiven op ongeveer 30 cm, regelmatig maar niet overmatig.
- De te behandelen onderdelen moeten eerst worden gereinigd.
- De bewerking moet worden herhaald van zodra de mal begint vast te kleven.

## Verordeningen en Normen

In overeenstemming met de positieve referentielijsten (CLP) overeenkomstig het gewijzigde Franse decreet van 29 mei 1997 betreffende materialen en voorwerpen die worden gebruikt in vaste installaties voor de productie, behandeling en distributie van voor menselijke consumptie bestemd water.

Voldoet aan de Amerikaanse FDA CFR-voorschriften Titel 21 art. 178-3570, incidenteel contact met voedsel: voor gebruik als smeermiddelen wanneer er een kans is op accidenteel voedselcontact. Geregistreerd door de Amerikaanse NSF onder nummer 159962 categorie H1. NAVO

## Technische Gegevens

### GBRUIKSDOMEINEN

Alle industrieën voor kunststofverwerking. Productie, behandeling en distributie van drinkwater installaties.

### HOOFDELEMENTEN VAN DE SAMENSTELLING

- Op basis van silicone van codexkwaliteit.
- drijfgas: propaan / butaan / isobutaan

### TYPISCHE FYSIO-CHEMISCHE EIGENSCHAPPEN

- Fysieke staat: vloeibaar
- Kleur: kleurloos
- Geur: Geurloos
- Dichtheid bij 20 °C: ~970 kg/m<sup>3</sup>

### AANBEVELINGEN

- Niet gebruiken voor het ontvormen van voedsel. - Recipiënt onder druk, moet worden beschermd tegen zonnestralen en mag niet worden blootgesteld aan temperaturen hoger dan 50 °C. Na gebruik niet doorboren of verbranden. - Niet spuiten in de richting van een vlam of een gloeiend voorwerp. - Voorkom de inademing van dampen. - Gebruiken in een goed verluchte omgeving.

### OPSLAG

Bewaren uit de buurt van vlammen of ontstekingsbronnen. - Niet roken. - Bewaren afgeschermd van slechte weersomstandigheden

### ETIKETTERING

Zeer licht ontvlambare aerosol. Raadpleeg het veiligheidsinformatieblad van het product.



Wij garanderen de kwaliteit en de doeltreffendheid van ons product in de gebruiksomstandigheden in deze handleiding. Voor uw tevredenheid raden we aan om steeds een proefvlak te behandelen om er zeker van te zijn dat het product voldoet voor het specifieke gebruik dat u beoogt en de ondergrond waarop het wordt aangebracht. De vermelde kenmerken zijn geen specificaties.

Uw expert-adviseur:

