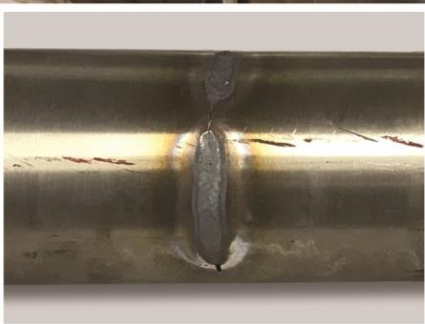




SUBLINOX

Afbijtmiddel in gelvorm voor roestvrijstalen lasnaden

- **Lost aanslag van oxide en koolstof op.**
- **In gelvorm, aan te brengen op verticale oppervlakken.**
- **Snelle werking.**
- **Verwijdert lasblauw.**



VOOR



NA

Soorten verpakkingen beschikbaar in de catalogus :

- ✓ KARTON 6 X 2 KG
- ✓ BUS 2 KG



**SOCIÉTÉ INDUSTRIELLE DE
DIFUSION**
S.I.D Benelux sa-nv
Georges Lecointelaan 50 - 1180 Brussel
Tél : 02 469 09 90 - info@sid.be





SUBLINOX

✓ Afbijtmiddel in gelvorm voor roestvrijstalen lasnaden

- Lost aanslag van oxide en koolstof op.
- In gelvorm, aan te brengen op verticale oppervlakken.
- Snelle werking.
- Verwijdert lasblauw.

SUBLINOX is bedoeld voor het afbijten van lasnaden op roestvrij staal.

Het lost aanslag van oxide en koolstof op die zich vormt op de lasnaad wanneer het metaal wordt gesmolten en verwijdert de blauwkleuring die na de bewerking aanwezig is.

Door de gelvorm kan dit product op verticale oppervlakken worden gebruikt door het rechtstreeks aan te brengen op gevlekte of geoxideerde zones voor de reparatie ervan. Het wordt gebruikt in de verwerkingsindustrie van roestvrij staal.

De verwijdering van oxiden is een belangrijke bewerking om de roestvrijstalen eigenschap van het staal te herstellen. Deze oxiden hebben tinten die variëren van geel tot blauw. Ze benadrukken de chroomarme zone van het staal. Deze chroomverarming vermindert de corrosiebestendigheid ter hoogte van de lasnaad en de omgeving ervan. Door de gekleurde oxiden te verwijderen, voorkomt SUBLINOX dat het corrosieproces begint terwijl het esthetische uitzicht van het staal wordt hersteld.

Gebruiksaanwijzing

Dit product wordt onverdund, koud en met behulp van een penseel of een borstel gebruikt.

Breng het product gelijkmatig aan op het te behandelen oppervlak. Laat 10 à 15 minuten inwerken, borstel indien nodig.

De contacttijd is afhankelijk van de aard en de omvang van de gevormde calamine en oxiden.

Spoel grondig met water om eventuele productresten te verwijderen en droog het daarna af met een doek.

Het wordt aanbevolen een voorafgaande test uit te voeren om de compatibiliteit tussen het product en de ondergrond te beoordelen alsook om de nodige inwerktijd te bepalen in functie van de initiële staat van het oppervlak.

Technisches Gegevens

GEBRUIKSDOMEINEN

Industrieën van ketelbouw, lassers, industriële onderhoudsdiensten ...

HOOFDELEMENTEN VAN DE SAMENSTELLING

- salpeterzuur.
- Fluoride-alkaline.

TYPISCHE FYSIO-CHEMISCHE EIGENSCHAPPEN

- Fysieke staat: gel
- Kleur: wit
- Soortelijke massa bij 20 °C: ~1,140 kg/L
- pH-waarde onverdund bij 20 °C: ongeveer 1,1
- Scherpe geur

AANBEVELINGEN

Tijdens het gebruik van SUBLINOX:

- Draag handschoenen, gezicht- en oogbescherming en een beschermende schort die bestand is tegen zuren tijdens het hanteren van het product.
- Voorkom de inademing van dampen.
- Niet gebruiken op oppervlakken van

geanodiseerd aluminium, "spiegel gepolijst" metaal, keramische materialen en glazen oppervlakken. - Op legeringen van aluminium/silicium, eerst een test uitvoeren. - Op lichte en koperhoudende metalen en brons moet de tijd dat het materiaal met het product in aanraking komt, worden beperkt, gevolgd door een grondige spoeling. - Nooit mengen of samen gebruiken met andere chemische producten of detergenten. - Na het aanbrengen afspoelen met helder water. - De effluënten neutraliseren tot een pH-waarde tussen 6 en 8.

OPSLAG

In de originele, goed gesloten verpakking, afgeschermd van licht, warmte en slechte weersomstandigheden, in een ruimte met een gematigde temperatuur tussen 5 °C en 30 °C en uit de buurt van alkaline en brandbare materialen bewaren.

ETIKETTERING

Product geklasseerd en geëtiketteerd volgens de CLP-verordening EG nr. 1272/2008. Raadpleeg de veiligheidsfiche.



Wij garanderen de kwaliteit en de doeltreffendheid van ons product in de gebruiksomstandigheden in deze handleiding. Voor uw tevredenheid raden we aan om steeds een proefvlak te behandelen om er zeker van te zijn dat het product voldoet voor het specifieke gebruik dat u beoogt en de ondergrond waarop het wordt aangebracht. De vermelde kenmerken zijn geen specificaties.

Uw expert-adviseur:

