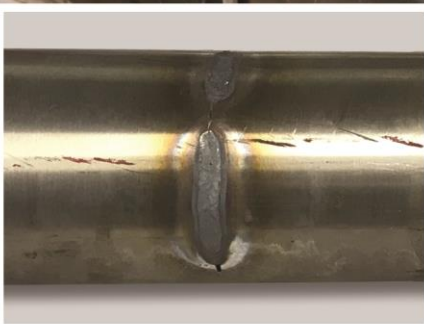




SUBLINOX

Décapant gel pour cordon de soudure inox

- Dissout les dépôts d'oxyde et de carbone.
- En gel, applicable sur surface verticale.
- Action rapide.
- Elimine le bleu de soudure.



AVANT



APRÈS



Conditionnements au catalogue :

- ✓ Carton 6 X 2 KG
- ✓ Bidon 2 KG

**SOCIÉTÉ INDUSTRIELLE DE
DIFUSION**

S.I.D Benelux sa-nv
50 avenue Georges Leconte - 1180 Bruxelles
Tél : 02 469 09 90 - info@sid.be





SUBLINOX



Décapant gel pour cordon de soudure inox

- Dissout les dépôts d'oxyde et de carbone.
- En gel, applicable sur surface verticale.
- Action rapide.
- Elimine le bleu de soudure.

SUBLINOX est destiné au décapage des cordons de soudure sur acier inoxydable.

Il dissout les dépôts d'oxyde et de carbone qui se forment le long du cordon de soudure lors de la fonte du métal et élimine le bleuissement présent après l'opération.

Sa présentation en gel permet d'être utilisée sur des surfaces verticales par application directe sur les zones tachées ou oxydées pour leur remise en état. Il est employé dans les industries de transformation de l'acier inoxydable.

L'élimination des oxydes est une opération importante pour restituer la propriété inoxydable de l'acier. Ces oxydes ont des nuances allant du jaune au bleu. Ils mettent en évidence la zone appauvrie en chrome de l'acier. Cet appauvrissement en chrome réduit la résistance à la corrosion au niveau de la soudure et à ses abords. En éliminant les oxydes colorés SUBLINOX évite que le processus de corrosion ne démarre tout en restituant l'aspect esthétique de l'acier.

Mode d'utilisation

Ce produit s'emploie pur, à froid, à l'aide d'un pinceau ou d'une brosse.

Appliquer uniformément le produit sur la surface à traiter.

Laisser agir pendant 10 à 15 minutes, broser si nécessaire.

Le temps de contact dépend de la nature et de l'importance de la calamine et des oxydes formés.

Rincer abondamment à l'eau de manière à éliminer tout résidu de produit puis essuyer à l'aide d'un chiffon.

Il est préconisé de réaliser un essai préalable de manière à évaluer la compatibilité entre le produit et le support ainsi que pour définir le temps d'action nécessaire en fonction de l'état de surface initial.

Données Techniques

Domaines d'utilisation

Industries de la chaudronnerie, soudeurs, services de maintenance industrielle...

Principaux éléments de composition

- Acide nitrique.
- Fluorure alcalin.

Propriétés physico-chimiques typiques

- Aspect : gel de couleur blanche
- Masse volumique à 20°C : ~1,140 kg/L
- pH pur à 20°C : 1,1 env.
- Odeur piquante

Recommandations

Pendant la manipulation de SUBLINOX :

- Porter des gants, un appareil de protection du visage et des yeux et un tablier de protection résistant aux acides lors de la manipulation du produit.
- Eviter l'inhalation des vapeurs.

- Ne pas utiliser sur les surfaces en aluminium anodisé, les métaux "polis-miroirs", les matériaux céramiques et les surfaces vitrées.

- Sur les alliages aluminium/silicium, faire un essai au préalable.

- Sur les métaux légers et cuivreux et bronze, le temps de contact doit être limité et être suivi d'un rinçage efficace.

- Ne jamais mélanger ni utiliser conjointement avec d'autres produits chimiques ou des détergents.

- Effectuer un rinçage à l'eau claire après application.

- Neutraliser les effluents à un pH compris entre 6 et 8.

Stockage

En emballage d'origine, bien fermé, à l'abri de la lumière, de la chaleur et des intempéries, dans des locaux tempérés entre 5 °C et 30 °C, à l'écart des produits alcalins et des matières combustibles.

Etiquetage

Produit classé et étiqueté conformément au règlement CLP CE 1272/2008. Se référer à la Fiche de Données de Sécurité.



Nous garantissons la qualité et l'efficacité de notre produit dans les conditions d'utilisation figurant sur la présente notice. Pour votre plus grande satisfaction, nous vous recommandons de procéder toujours à un essai préalable afin de vous assurer que le produit convient à l'usage spécifique que vous voulez en faire et au support sur lequel il doit être appliqué. Les caractéristiques données ne constituent pas des spécifications

Votre expert conseil:

